

APERÇU :

Cette infographie présente les projets en cours (au 31 octobre 2025) financés par l'Agence Espagnole de Coopération Internationale pour le Développement (AECID) dans le secteur agricole du département du Sud-Est, alignés sur les orientations du Ministère de l'Agriculture, des Ressources Naturelles et du Développement Rural (MARNDR), représentant un investissement de 11 millions d'euros.

Ces projets s'inscrivent dans le cadre de l'Alliance pour la Promotion de la Sécurité Alimentaire et Nutritionnelle (PROSAN), lancée à l'initiative de l'AECID en 2021, avec pour objectif de renforcer l'impact des programmes de développement du secteur agricole dans le Sud-Est à travers une approche collective et des solutions innovantes, améliorant l'efficacité économique et favorisant un climat propice au dialogue intersectoriel. Elle intègre également l'approche Nexus, afin de lier les actions humanitaires nécessaires à l'amélioration des conditions de vie des populations en insécurité alimentaire à des actions plus durables. Cette Alliance regroupe des acteurs de la société civile (organisations nationales et internationales), le MARNDR, et est facilitée par la FAO en tant que partenaire technique.

Son principe de coopération entre acteurs humanitaires et de développement, ainsi que son objectif d'éradication de la pauvreté (ODD 1), de la faim et de la malnutrition sous toutes ses formes (ODD 2), contribuent directement à l'initiative « Hand in Hand » promue par la FAO.

CHIFFRES CLÉS :

10 ORGANISATIONS interviennent dans les différents secteurs de la sécurité alimentaire au sein de l'alliance

49 K MÉNAGES CIBLÉS à travers les activités de productions agricoles, maraichères, élevage, formation technique sur les pratiques agricoles, l'environnement et gestion de l'eau.

+50 FORMATIONS organisées sur les techniques agricoles, élevages, environnement, changement climatique et genre.

+40 TONNES DE SEMENCES AGRICOLES ET MARAICHÈRES pour la distribution (haricot, vigne, pois de souche, pois congo, maïs, sorgho, chou, piment, poivron, tomate,.....) et kits

11,00 MILLIONS D'EUROS MONTANT TOTAL des 14 projets depuis 2022

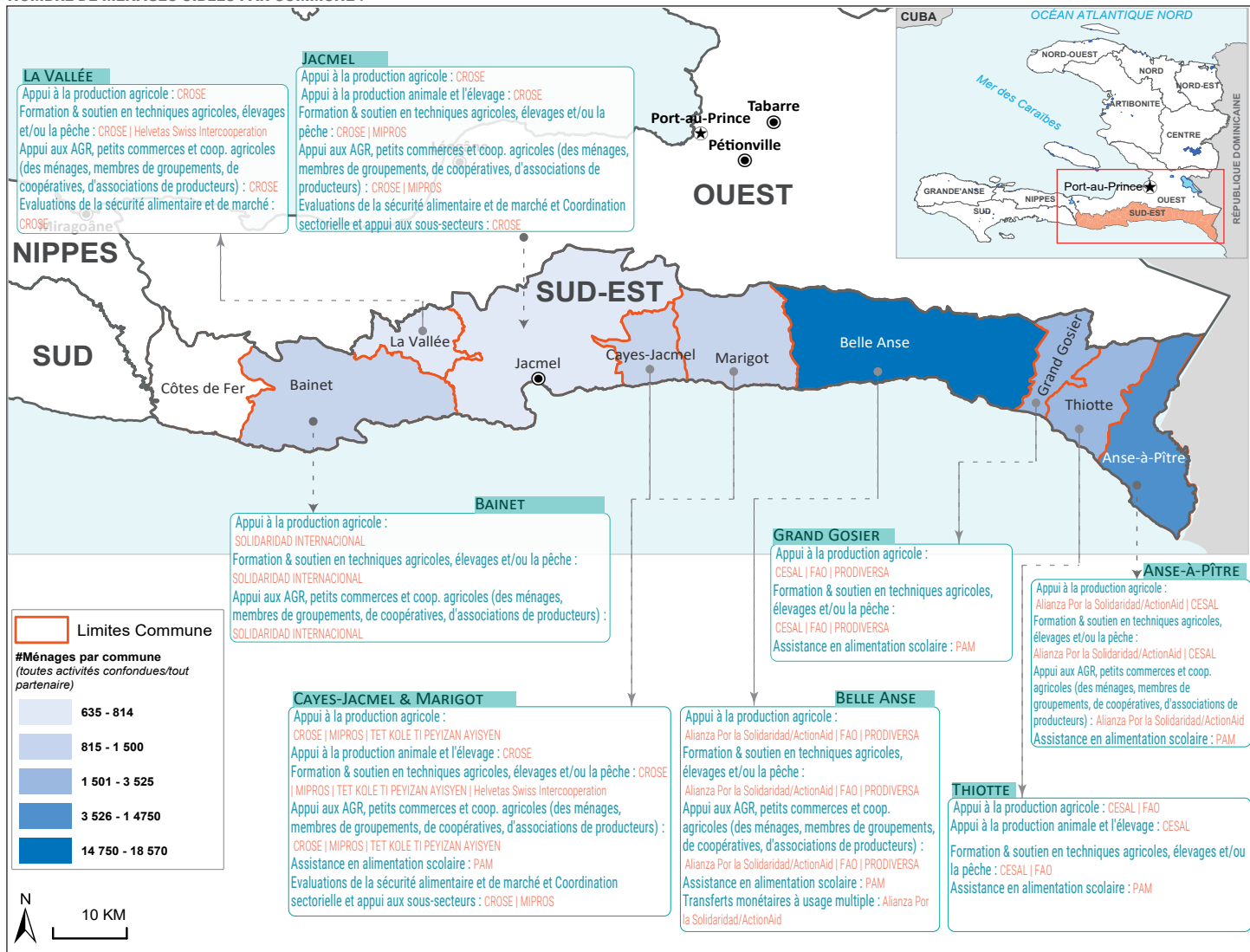
+1,3 K HECTARES DE TERRES AGRICOLES pour la culture, protection et réhabilitation de sols,....

CUMUL DES MÉNAGES CIBLÉS ET ASSISTÉS DEPUIS 2022

18 964	ALIANZA POR LA SOLIDARIDAD/ACTIONAID	10 479
17 270	PAM	1 271
9 450	FAO	2 750
5 000	HELVETAS SWISS	282
2 682	CROSE	2 468
1 461	SOLIDARIDAD INTERNACIONAL	1 300
1 050	TET KOLE TI PEYIZAN AVISYEN	1 050
736	MIPROS	729
460	CESAL	512
397	PRODIVERSA	397

- 8 K** Ménages assistés en production agricole et/ou végétale (semences agricoles et maraichères et aménagements des terres)
- 9 K** élèves (de 1,3 k ménages) ont bénéficiés de repas de cantines scolaires soit **857 000 repas** fournis avec des produits locaux achetés
- 3 K** Ménages bénéficiant de formations & soutien en techniques agricoles, élevages et/ou la pêche, changement climatique et genre
- 4 K** Ménages bénéficiant de l'appui aux AGR, petits commerces et coop. Agricoles (membres de groupements, de coopératives, d'associations de producteurs)

NOMBRE DE MÉNAGES CIBLÉS PAR COMMUNE :



Les limites et les noms indiqués et les désignations utilisées sur cette infographie n'impliquent pas l'approbation ou l'acceptation officielle par les Nations Unies.

Date de création : 06 janvier 2025 | Mise à jour : 25 novembre 2025

Sources : Données des partenaires de l'Alliance pour la Promotion de la Sécurité Alimentaire et Nutritionnelle (PROSAN).

Contacts : faoht-communication@fao.org / mohamed.dabo@fao.org



Ministère
De L'Agriculture
Des Ressources Naturelles
Et Du Développement Rural



Organisation des Nations Unies
pour l'alimentation
et l'agriculture



	Organisation principale/ Chef de file	Activité	Commune	Unité de planification	Nombre de Bénéficiaires planifiés	Nombre de ménages atteints	Nombre de personnes atteintes
	Alianza Por la Solidaridad/ActionAid	OS1.A2 - Transferts monétaires à usage multiple, Multi-purpose cash (MPC)	Anse_à_Pître	Ménages	500	500	2 500
	Alianza Por la Solidaridad/ActionAid	OS1.A2 - Transferts monétaires à usage multiple, Multi-purpose cash (MPC)	Belle_Anse	Ménages	700	700	3 500
	Alianza Por la Solidaridad/ActionAid	OS2.1.A1 - Appui à la production agricole des ménages affectés par l'insécurité alimentaire aiguë	Anse_à_Pître	Ménages	3 820	3 820	4 000
	Alianza Por la Solidaridad/ActionAid	OS2.1.A1 - Appui à la production agricole des ménages affectés par l'insécurité alimentaire aiguë	Belle_Anse	Ménages	8 279	2 591	13 037
	Alianza Por la Solidaridad/ActionAid	OS2.1.A4 - Formation & accompagnement sur les techniques agricoles, élevages et/ou la pêche	Anse_à_Pître	Ménages	1 610	1 610	1 500
	Alianza Por la Solidaridad/ActionAid	OS2.1.A4 - Formation & accompagnement sur les techniques agricoles, élevages et/ou la pêche	Belle_Anse	Ménages	2 755	443	2 215
	Alianza Por la Solidaridad/ActionAid	OS2.2.A1 - Appui aux AGR, petits commerces et coop. Agricoles (ménages, membres de groupements, de coopératives, d'associations de producteurs)	Anse_à_Pître	Ménages	250	250	
	Alianza Por la Solidaridad/ActionAid	OS2.2.A1 - Appui aux AGR, petits commerces et coop. Agricoles (ménages, membres de groupements, de coopératives, d'associations de producteurs)	Belle_Anse	Ménages	950	465	2 325
	Alianza Por la Solidaridad/ActionAid	OS3.A4 - Renforcement des capacités institutionnelles et des communautés en réduction et gestion des risques et crises pour améliorer la coordination et la réponse	Belle_Anse	Ménages	100	100	
	Alianza Por la Solidaridad/ActionAid	OS3.A7 - Coordination sectorielle et appui/formation aux sous-secteurs départementaux	Anse_à_Pître	Structures renforcées	105		105
	Alianza Por la Solidaridad/ActionAid	OS3.A7 - Coordination sectorielle et appui/formation aux sous-secteurs départementaux	Belle_Anse	Structures renforcées	200		
	CESAL	OS2.1.A1 - Appui à la production agricole des ménages affectés par l'insécurité alimentaire aiguë	Anse_à_Pître	Personnes	111		111
	CESAL	OS2.1.A1 - Appui à la production agricole des ménages affectés par l'insécurité alimentaire aiguë	Grand_Gosier	Personnes	1 042		1 042
	CESAL	OS2.1.A1 - Appui à la production agricole des ménages affectés par l'insécurité alimentaire aiguë	Thiotte	Personnes	588		588
	CESAL	OS2.1.A4 - Formation & accompagnement sur les techniques agricoles, élevages et/ou la pêche	Anse_à_Pître	Personnes	40		40
	CESAL	OS2.1.A4 - Formation & accompagnement sur les techniques agricoles, élevages et/ou la pêche	Grand_Gosier	Personnes	120		120
	CESAL	OS2.1.A4 - Formation & accompagnement sur les techniques agricoles, élevages et/ou la pêche	Thiotte	Personnes	80		80
	CROSE	OS2.1.A1 - Appui à la production agricole des ménages affectés par l'insécurité alimentaire aiguë	Cayes_Jacmel	Personnes	700		
	CROSE	OS2.1.A1 - Appui à la production agricole des ménages affectés par l'insécurité alimentaire aiguë	Jacmel	Personnes	860	30	173
	CROSE	OS2.1.A1 - Appui à la production agricole des ménages affectés par l'insécurité alimentaire aiguë	La_Vallée	Personnes	700		
	CROSE	OS2.1.A1 - Appui à la production agricole des ménages affectés par l'insécurité alimentaire aiguë	Marigot	Personnes	700		
	CROSE	OS2.1.A4 - Formation & accompagnement sur les techniques agricoles, élevages et/ou la pêche	Cayes_Jacmel	Personnes	882		
	CROSE	OS2.1.A4 - Formation & accompagnement sur les techniques agricoles, élevages et/ou la pêche	Jacmel	Personnes	1 414		
	CROSE	OS2.1.A4 - Formation & accompagnement sur les techniques agricoles, élevages et/ou la pêche	La_Vallée	Personnes	882		
	CROSE	OS2.1.A4 - Formation & accompagnement sur les techniques agricoles, élevages et/ou la pêche	Marigot	Personnes	882		
	CROSE	OS2.1.A5 - Activité à haute intensité de main d'œuvre (Food For Work/Assets (Cash/Food For Work, For Training, For Rehabilitation and Agriculture	Jacmel	Personnes		330	1 210
	CROSE	OS2.2.A1 - Appui aux AGR, petits commerces et coop. Agricoles (ménages, membres de groupements, de coopératives, d'associations de producteurs)	Cayes_Jacmel	Assoc/ Coopératives	3		
	CROSE	OS2.2.A1 - Appui aux AGR, petits commerces et coop. Agricoles (ménages, membres de groupements, de coopératives, d'associations de producteurs)	Cayes_Jacmel	Personnes	350		
	CROSE	OS2.2.A1 - Appui aux AGR, petits commerces et coop. Agricoles (ménages, membres de groupements, de coopératives, d'associations de producteurs)	Jacmel	Assoc/ Coopératives	3		
	CROSE	OS2.2.A1 - Appui aux AGR, petits commerces et coop. Agricoles (ménages, membres de groupements, de coopératives, d'associations de producteurs)	Jacmel	Personnes	350	1 250	6 663
	CROSE	OS2.2.A1 - Appui aux AGR, petits commerces et coop. Agricoles (ménages, membres de groupements, de coopératives, d'associations de producteurs)	La_Vallée	Assoc/ Coopératives	3		
	CROSE	OS2.2.A1 - Appui aux AGR, petits commerces et coop. Agricoles (ménages, membres de groupements, de coopératives, d'associations de producteurs)	La_Vallée	Personnes	350		
	CROSE	OS3.A6 - Evaluations de la sécurité alimentaire et de marché	Cayes_Jacmel	Personnes	1 244		
	CROSE	OS3.A6 - Evaluations de la sécurité alimentaire et de marché	Jacmel	Personnes	1 244	250	1 250
	CROSE	OS3.A6 - Evaluations de la sécurité alimentaire et de marché	La_Vallée	Personnes	1 244		
	CROSE	OS3.A6 - Evaluations de la sécurité alimentaire et de marché	Marigot	Personnes	1 244		
	CROSE	OS3.A7 - Coordination sectorielle et appui/formation aux sous-secteurs départementaux	Jacmel	Personnes		250	1 250

Organisation principale/ Chef de file	Activité	Commune	Unité de planification	Nombre de Bénéficiaires planifiés	Nombre de ménages atteints	Nombre de personnes atteintes
Helvetas Swiss Intercooperation	OS2.1.A4 - Formation & accompagnement sur les techniques agricoles, élevages et/ou la pêche	La_Vallée	Personnes	392 562		
Helvetas Swiss Intercooperation	OS2.1.A4 - Formation & accompagnement sur les techniques agricoles, élevages et/ou la pêche	La_Vallée	Structures renforcées	1		
Helvetas Swiss Intercooperation	OS2.1.A4 - Formation & accompagnement sur les techniques agricoles, élevages et/ou la pêche	Marigot	Personnes	89 367		
Helvetas Swiss Intercooperation	OS2.1.A4 - Formation & accompagnement sur les techniques agricoles, élevages et/ou la pêche	Marigot	Structures renforcées	1		
MIPROS	OS2.1.A1 - Appui à la production agricole des ménages affectés par l'insécurité alimentaire aiguë	Cayes_Jacmel	Personnes	1 800		
MIPROS	OS2.1.A4 - Formation & accompagnement sur les techniques agricoles, élevages et/ou la pêche	Cayes_Jacmel	Personnes	300		
MIPROS	OS2.1.A4 - Formation & accompagnement sur les techniques agricoles, élevages et/ou la pêche	Jacmel	Personnes	150		
MIPROS	OS2.2.A1 - Appui aux AGR, petits commerces et coop. Agricoles (ménages, membres de groupements, de coopératives, d'associations de producteurs)	Jacmel	Personnes	50		
FAO	OS2.1.A1 - Appui à la production agricole des ménages affectés par l'insécurité alimentaire aiguë	Belle_Anse	Ménages	3 550		
FAO	OS2.1.A1 - Appui à la production agricole des ménages affectés par l'insécurité alimentaire aiguë	Grand_Gosier	Ménages	570		
FAO	OS2.1.A1 - Appui à la production agricole des ménages affectés par l'insécurité alimentaire aiguë	Thiotte	Ménages	1 350		
FAO	OS2.1.A4 - Formation & accompagnement sur les techniques agricoles, élevages et/ou la pêche	Belle_Anse	Ménages	1 710		
FAO	OS2.1.A4 - Formation & accompagnement sur les techniques agricoles, élevages et/ou la pêche	Grand_Gosier	Ménages	670		
FAO	OS2.1.A4 - Formation & accompagnement sur les techniques agricoles, élevages et/ou la pêche	Thiotte	Ménages	1 600		
PRODIVERSA	OS2.1.A1 - Appui à la production agricole des ménages affectés par l'insécurité alimentaire aiguë	Belle_Anse	Ménages	300	300	900
PRODIVERSA	OS2.1.A1 - Appui à la production agricole des ménages affectés par l'insécurité alimentaire aiguë	Grand_Gosier	Ménages	300	300	900
PRODIVERSA	OS2.1.A2 - Appui à la production animale et l'élevage des ménages affectés par l'insécurité alimentaire aiguë	Grand_Gosier	Ménages	150	150	450
PRODIVERSA	OS2.1.A4 - Formation & accompagnement sur les techniques agricoles, élevages et/ou la pêche	Belle_Anse	Ménages	150	150	450
PRODIVERSA	OS2.1.A4 - Formation & accompagnement sur les techniques agricoles, élevages et/ou la pêche	Grand_Gosier	Ménages	150	150	450
PAM	OS1.A1- Assistance alimentaire d'urgence (inkind & CBT)	Anse_à_Pître	Ménages	8 270		
PAM	OS1.A1- Assistance alimentaire d'urgence (inkind & CBT)	Anse_à_Pître	Personnes	1 302		1 834
PAM	OS1.A1- Assistance alimentaire d'urgence (inkind & CBT)	Belle_Anse	Personnes	382		642
PAM	OS1.A1- Assistance alimentaire d'urgence (inkind & CBT)	Cayes_Jacmel	Personnes	1 015		1 484
PAM	OS1.A1- Assistance alimentaire d'urgence (inkind & CBT)	Grand_Gosier	Personnes	681		965
PAM	OS1.A1- Assistance alimentaire d'urgence (inkind & CBT)	Marigot	Personnes	786		1 144
PAM	OS1.A1- Assistance alimentaire d'urgence (inkind & CBT)	Thiotte	Personnes	2 187		2 941
SOLIDARIDAD INTERNACIONAL	OS2.1.A1 - Appui à la production agricole des ménages affectés par l'insécurité alimentaire aiguë	Bainet	Ménages	720		
SOLIDARIDAD INTERNACIONAL	OS2.1.A1 - Appui à la production agricole des ménages affectés par l'insécurité alimentaire aiguë	Bainet	Personnes	120		
SOLIDARIDAD INTERNACIONAL	OS2.1.A4 - Formation & accompagnement sur les techniques agricoles, élevages et/ou la pêche	Bainet	Ménages	240		
SOLIDARIDAD INTERNACIONAL	OS2.2.A1 - Appui aux AGR, petits commerces et coop. Agricoles (ménages, membres de groupements, de coopératives, d'associations de producteurs)	Bainet	Ménages	440		
SOLIDARIDAD INTERNACIONAL	OS2.2.A1 - Appui aux AGR, petits commerces et coop. Agricoles (ménages, membres de groupements, de coopératives, d'associations de producteurs)	Bainet	Personnes	186		
TET KOLE TI PEYIZAN AYISYEN	OS2.1.A1 - Appui à la production agricole des ménages affectés par l'insécurité alimentaire aiguë	Cayes_Jacmel	Ménages	210	210	
TET KOLE TI PEYIZAN AYISYEN	OS2.1.A1 - Appui à la production agricole des ménages affectés par l'insécurité alimentaire aiguë	Marigot	Ménages	386	360	
TET KOLE TI PEYIZAN AYISYEN	OS2.1.A4 - Formation & accompagnement sur les techniques agricoles, élevages et/ou la pêche	Cayes_Jacmel	Ménages	20	20	
TET KOLE TI PEYIZAN AYISYEN	OS2.1.A4 - Formation & accompagnement sur les techniques agricoles, élevages et/ou la pêche	Marigot	Ménages	60	70	
TET KOLE TI PEYIZAN AYISYEN	OS2.2.A1 - Appui aux AGR, petits commerces et coop. Agricoles (ménages, membres de groupements, de coopératives, d'associations de producteurs)	Cayes_Jacmel	Ménages	10	10	
TET KOLE TI PEYIZAN AYISYEN	OS2.2.A1 - Appui aux AGR, petits commerces et coop. Agricoles (ménages, membres de groupements, de coopératives, d'associations de producteurs)	Marigot	Ménages	50	59	



**Ministère
De L'Agriculture
Des Ressources Naturelles
Et Du Développement Rural**



**Organisation des Nations Unies
pour l'alimentation
et l'agriculture**



aecid

Agence Espagnole
de Coopération Internationale
au Développement