

# INFORME DE ACCESIBILIDAD WEB

SEGUIMIENTO SIMPLIFICADO  
UNE-EN 301549:2022

SITIO WEB

[aacid.es/web/oce-el-salvador](http://aacid.es/web/oce-el-salvador)

Informe emitido bajo demanda

El resumen de resultados reflejados en este informe contiene datos ESTIMADOS. Es SIEMPRE necesaria una revisión manual experta complementando todos los requisitos de UNE-EN 301549:2022. Este documento NO constituye el "Informe de Revisión de la Accesibilidad" que se deberá realizar siguiendo los requisitos del artículo 17 del RD 1112/2018 para las revisiones de accesibilidad. Para la realización de verificaciones asociadas a ficheros PDF se ha empleado la herramienta veraPDF.

## ÍNDICE

1.INTRODUCCIÓN	1
1.1.CÓMO UTILIZAR EL INFORME	2
1.2.PASOS A SEGUIR TRAS RECIBIR EL INFORME	3
2.MUESTRA DE PÁGINAS	4
3.RESUMEN DE RESULTADOS	6
3.1.RESULTADOS GLOBALES	6
3.2.PUNTUACIÓN MEDIA Y NIVEL DE ADECUACIÓN ESTIMADO DE CADA PÁGINA	8
3.3.PUNTUACIÓN MEDIA DE VERIFICACIÓN A NIVEL DE SITIO WEB	10
3.4.PUNTUACIONES MEDIAS DE VERIFICACIONES. NIVEL A	11
3.5.PUNTUACIONES MEDIAS DE VERIFICACIONES. NIVEL AA	12
4.RESULTADOS POR VERIFICACIÓN Y PÁGINA	13
4.1.TABLA DE RESULTADOS POR VERIFICACIÓN Y PÁGINA. NIVEL A	14
4.2.TABLA DE RESULTADOS POR VERIFICACIÓN Y PÁGINA. NIVEL AA	16
5.RESULTADOS: PÁGINA 1	18
5.1.INCIDENCIAS.NIVEL DE ADECUACIÓN A	19
6.RESULTADOS: PÁGINA 2	20
7.RESULTADOS: PÁGINA 3	21
7.1.INCIDENCIAS.NIVEL DE ADECUACIÓN A	22
7.2.INCIDENCIAS.NIVEL DE ADECUACIÓN AA	26
8.RESULTADOS: PÁGINA 4	27
9.RESULTADOS: PÁGINA 5	28
10.RESULTADOS: PÁGINA 6	29
10.1.INCIDENCIAS.NIVEL DE ADECUACIÓN A	30
11.RESULTADOS: PÁGINA 7	32
11.1.INCIDENCIAS.NIVEL DE ADECUACIÓN A	33
12.RESULTADOS: PÁGINA 8	35
13.RESULTADOS: PÁGINA 9	36
13.1.INCIDENCIAS.NIVEL DE ADECUACIÓN A	37
14.RESULTADOS: PÁGINA 10	38
15.RESULTADOS: PÁGINA 11	39
15.1.INCIDENCIAS.NIVEL DE ADECUACIÓN A	40
16.RESULTADOS: PÁGINA 12	41
17.RESULTADOS: PÁGINA 13	42

17.1.INCIDENCIAS.NIVEL DE ADECUACIÓN A	43
18.RESULTADOS: PÁGINA 14	44
19.RESULTADOS: PÁGINA 15	45
19.1.INCIDENCIAS.NIVEL DE ADECUACIÓN A	46
20.RESULTADOS: PÁGINA 16	47
20.1.INCIDENCIAS.NIVEL DE ADECUACIÓN A	48
21.RESULTADOS: PÁGINA 17	49
22.RESULTADOS: PÁGINA 18	50
22.1.INCIDENCIAS.NIVEL DE ADECUACIÓN A	51
23.RESULTADOS: PÁGINA 19	52
24.RESULTADOS: PÁGINA 20	53
24.1.INCIDENCIAS.NIVEL DE ADECUACIÓN A	54
25.RESULTADOS: PÁGINA 21	56
25.1.INCIDENCIAS.NIVEL DE ADECUACIÓN A	57
26.RESULTADOS: PÁGINA 22	58
27.RESULTADOS: PÁGINA 23	59
28.RESULTADOS: PÁGINA 24	60
29.RESULTADOS: PÁGINA 25	61
30.RESULTADOS: PÁGINA 26	62
30.1.INCIDENCIAS.NIVEL DE ADECUACIÓN A	63
31.RESULTADOS: PÁGINA 27	65
31.1.INCIDENCIAS.NIVEL DE ADECUACIÓN A	66
32.RESULTADOS: PÁGINA 28	68
32.1.INCIDENCIAS.NIVEL DE ADECUACIÓN A	69
33.RESULTADOS: PÁGINA 29	70
34.RESULTADOS: PÁGINA 30	71
34.1.INCIDENCIAS.NIVEL DE ADECUACIÓN A	72
35.RESULTADOS: PÁGINA 31	73
36.RESULTADOS: PÁGINA 32	74
37.RESULTADOS: PÁGINA 33	75
37.1.INCIDENCIAS.NIVEL DE ADECUACIÓN A	76
38.ANEXO I: METODOLOGÍA DEL OBSERVATORIO	77

## 1. INTRODUCCIÓN

---

El 20 de septiembre de 2018 entraron en vigor la mayoría de las provisiones del nuevo *Real Decreto 1112/2018, de 7 de septiembre, sobre accesibilidad de los sitios web y aplicaciones para dispositivos móviles del sector público* que traspone al ordenamiento jurídico español el *Directiva (UE) 2016/2102 del Parlamento Europeo y del Consejo, de 26 de octubre de 2016, sobre la accesibilidad de los sitios web y aplicaciones para dispositivos móviles de los organismos del sector público*.

Entre las nuevas medidas puestas en marcha destaca la necesidad de establecimiento de una política de monitorización y reporte del estado de cumplimiento que se desarrolla en virtud del capítulo III sobre control, revisión, seguimiento y presentación de informes del citado Real Decreto. Según el Real Decreto, el Ministerio de Política Territorial y Función Pública, a través de la Secretaría General de Administración Digital, en el marco del *Observatorio de Accesibilidad Web*, es el encargado de coordinar y llevar a cabo estas acciones. Actualmente estas competencias han sido transferidas al Ministerio de Asuntos económicos y Transformación digital.

La Comisión Europea ha establecido en la *Decisión de Ejecución (UE) 2018/1524*, dos métodos de revisión que deberán aplicar los estados miembros, el método simplificado y el método en profundidad.

El Observatorio de Accesibilidad Web ha desarrollado la *Metodología de Seguimiento Simplificado UNE-EN 301549:2022*, utilizada por el estado español para aplicar el seguimiento simplificado, desarrollada en base a la norma española UNE-EN 301549:2022 Requisitos de accesibilidad para productos y servicios TIC, que es la traducción española de la norma *EN 301549 V3.2.1 (2021-03) Requisitos de accesibilidad para los productos y servicios de las TIC*. Estas normas están a su vez alineadas con las WCAG 2.1 del W3C.

Este informe se emite a solicitud del interesado desde el **Servicio de Diagnóstico en línea**. Este servicio ofrece una estimación de la situación de accesibilidad del sitio web basado en la metodología anteriormente indicada.

Este documento NO constituye el "Informe de revisión de la accesibilidad" que se deberá realizar siguiendo los requisitos del artículo 17 del RD 1112/2018 para las revisiones de accesibilidad. Para la realización de verificaciones asociadas a ficheros PDF se ha empleado la herramienta veraPDF.

## 1.1. CÓMO UTILIZAR EL INFORME

En primer lugar es necesario comentar, que junto con este informe de accesibilidad web, también se recibe un archivo **código\_fuente.zip**, que contiene el código en base al cual se ha realizado la evaluación de accesibilidad y se han detectado los errores. Cuando el informe solicitado es de **Sitio web** o de **Listado de páginas**, el archivo contiene una carpeta por cada página analizada, y dentro de la cual se almacena el código HTML, el archivo CSS y las referencias de la página en cuestión. Cuando el informe solicitado es de **Código fuente**, el archivo contiene el archivo que el usuario ha enviado al servicio de diagnóstico, con el mismo nombre con el que el usuario lo envió.

A continuación, se detalla cómo está organizado el informe actual.

En primer lugar, en función del tipo de análisis solicitado (Código fuente o Sitio Web / Conjunto de URLs), el "apartado 2" será "2. Código fuente analizado" o "2. Muestra de páginas". El apartado *2. Código fuente analizado* indica el nombre del fichero de código fuente analizado. El apartado *2. Muestra de páginas* indica el listado de páginas web analizadas, cuyo número varía en función de la complejidad del sitio web.

El apartado *3 Resumen de resultados* es el apartado clave a leer y procesar en primera instancia, dado que **aporta la vista general de situación del sitio web**. Recoge un resumen de los resultados del informe, indicando la puntuación del sitio web, el nivel de adecuación estimado así como la situación de cumplimiento estimada. También se aporta la Puntuación media de cada página analizada así como la Puntuación media de cada verificación a nivel de sitio web. Este apartado recoge información agregada, ya sea a nivel de sitio web, a nivel de página (indicando la puntuación media de la página agregando el conjunto de verificaciones) o a nivel de verificación (indicando la puntuación media de la verificación agregando la información de todas las páginas).

El apartado *4 Resultados por verificación* es clave para profundizar en el conocimiento de la situación de accesibilidad del sitio web. **Se debe consultar siempre antes de proseguir con la lectura del informe**. Este apartado presenta en modo tabla el valor y la modalidad para cada una de las verificaciones y para cada una de las páginas analizadas. Además, en la última fila de la tabla se recoge la conformidad estimada de cada una de las verificaciones a nivel de sitio web. Estas tablas aportan mucha información, pues permiten obtener una visión rápida de qué verificaciones están fallando y en qué páginas. A partir de esta información, será más sencillo tomar decisiones sobre qué errores corregir antes o qué páginas (o tipo de páginas) concentran la mayor parte de los problemas.

En función de las conclusiones anteriores, se pueden consultar para cada una de las páginas que más nos interesen el apartado *Resultados: Página X*, que muestra información descriptiva de los resultados de cada página, indicando el valor y la modalidad para cada una de las verificaciones. El apartado "Incidencias" aparece solo cuanto existan fallos de accesibilidad. En dicho apartado se muestran las comprobaciones en las que la página web está fallando, junto con su localización exacta dentro del código fuente, una descripción del error y una posible solución. Esto dependerá de la complejidad concreta del error.

## 1.2. PASOS A SEGUIR TRAS RECIBIR EL INFORME

Con el objetivo de ayudar al destinatario de este informe, a continuación se indican los pasos a realizar tras recibir el informe:

- **Corregir los errores de accesibilidad** indicados en este informe en el apartado 'Incidencias' de cada página. **En caso de tener dudas con respecto a la información suministrada en el informe, se puede utilizar para resolverlas el foro disponible en la pestaña “Colaboración”, dentro de la [comunidad de accesibilidad](#).**
- **Solicitar un nuevo informe al servicio de diagnóstico en línea** del Observatorio para verificar la consolidación de los cambios realizados en la fase anterior.

Hasta aquí, se estaría cumpliendo con la mejora de la accesibilidad en el marco del **seguimiento simplificado** establecido en la [Decisión de Ejecución \(UE\) 2018/1524](#) (**subconjunto de criterios de conformidad de verificación automática**)

En cualquier caso, esta revisión debería ser complementada para considerar **todos los requisitos de accesibilidad de la UNE-EN 301549:2022** tanto de **revisión automática como manual**. Como material de ayuda para complementar la evaluación puede consultar la [Guía de validación de accesibilidad](#) web disponible en el PAe, que entre otras cuestiones, contiene una relación de herramientas gratuitas para apoyarse en la realización de ese proceso.

## 2. MUESTRA DE PÁGINAS

Teniendo en cuenta la complejidad del sitio web, a continuación se detalla la muestra de páginas incluidas en el presente análisis:

Página	URL
Página 1	<a href="https://www.aecid.es/web/oce-el-salvador">https://www.aecid.es/web/oce-el-salvador</a>
Página 2	<a href="https://www.aecid.es/web/oce-el-salvador/que-hacemos/programas-y-proyectos">https://www.aecid.es/web/oce-el-salvador/que-hacemos/programas-y-proyectos</a>
Página 3	<a href="https://www.aecid.es/web/aecid-fcas/home">https://www.aecid.es/web/aecid-fcas/home</a>
Página 4	<a href="https://www.aecid.es/web/oce-el-salvador/actualidad/publicaciones">https://www.aecid.es/web/oce-el-salvador/actualidad/publicaciones</a>
Página 5	<a href="https://www.aecid.es/web/oce-el-salvador/guia-de-navegacion">https://www.aecid.es/web/oce-el-salvador/guia-de-navegacion</a>
Página 6	<a href="https://www.aecid.es/web/oce-el-salvador/actualidad/noticias">https://www.aecid.es/web/oce-el-salvador/actualidad/noticias</a>
Página 7	<a href="https://www.aecid.es/web/oce-el-salvador/-/convocatoria-del-mejoramiento-de-la-infra-estructura-hidraulica-de-la-asociacion-comunal-de-agua-y-saneamiento-monsenor-oscar-arnulfo-romero-acasma-?redirect=%2Fweb%2Foce-el-salvador">https://www.aecid.es/web/oce-el-salvador/-/convocatoria-del-mejoramiento-de-la-infra-estructura-hidraulica-de-la-asociacion-comunal-de-agua-y-saneamiento-monsenor-oscar-arnulfo-romero-acasma-?redirect=%2Fweb%2Foce-el-salvador</a>
Página 8	<a href="https://www.aecid.es/web/oce-el-salvador/gobernabilidad-estado-de-derecho">https://www.aecid.es/web/oce-el-salvador/gobernabilidad-estado-de-derecho</a>
Página 9	<a href="https://www.aecid.es/web/oce-el-salvador/la-aecid/nuestros-socios">https://www.aecid.es/web/oce-el-salvador/la-aecid/nuestros-socios</a>
Página 10	<a href="https://www.aecid.es/web/oce-el-salvador/que-hacemos/programas-y-proyectos#main-content">https://www.aecid.es/web/oce-el-salvador/que-hacemos/programas-y-proyectos#main-content</a>
Página 11	<a href="https://www.aecid.es/web/oce-el-salvador/aviso-legal">https://www.aecid.es/web/oce-el-salvador/aviso-legal</a>
Página 12	<a href="https://www.aecid.es/web/oce-el-salvador/accesibilidad">https://www.aecid.es/web/oce-el-salvador/accesibilidad</a>
Página 13	<a href="https://www.aecid.es/web/oce-el-salvador/genero">https://www.aecid.es/web/oce-el-salvador/genero</a>
Página 14	<a href="https://www.aecid.es/web/oce-el-salvador/convocatorias">https://www.aecid.es/web/oce-el-salvador/convocatorias</a>
Página 15	<a href="https://www.aecid.es/web/oce-el-salvador/mapa-web">https://www.aecid.es/web/oce-el-salvador/mapa-web</a>
Página 16	<a href="https://www.aecid.es/web/oce-el-salvador/normativa">https://www.aecid.es/web/oce-el-salvador/normativa</a>
Página 17	<a href="https://www.aecid.es/web/oce-el-salvador/quienes-somos">https://www.aecid.es/web/oce-el-salvador/quienes-somos</a>
Página 18	<a href="https://www.aecid.es/web/oce-el-salvador/inicio">https://www.aecid.es/web/oce-el-salvador/inicio</a>
Página 19	<a href="https://www.aecid.es/web/oce-el-salvador/cultura-y-ciencia">https://www.aecid.es/web/oce-el-salvador/cultura-y-ciencia</a>
Página 20	<a href="https://www.aecid.es/web/oce-el-salvador/que-hacemos/aecid-en">https://www.aecid.es/web/oce-el-salvador/que-hacemos/aecid-en</a>
Página 21	<a href="https://www.aecid.es/web/oce-el-salvador/salud">https://www.aecid.es/web/oce-el-salvador/salud</a>
Página 22	<a href="https://www.aecid.es/web/oce-el-salvador/politica-de-cookies">https://www.aecid.es/web/oce-el-salvador/politica-de-cookies</a>
Página 23	<a href="https://www.aecid.es/web/oce-el-salvador/programa-cooperacion-regional-espana-sica">https://www.aecid.es/web/oce-el-salvador/programa-cooperacion-regional-espana-sica</a>
Página 24	<a href="https://www.aecid.es/web/oce-el-salvador/la-aecid/oficina-en">https://www.aecid.es/web/oce-el-salvador/la-aecid/oficina-en</a>
Página 25	<a href="https://www.aecid.es/web/oce-el-salvador/medio-ambiente-cambio-climatico">https://www.aecid.es/web/oce-el-salvador/medio-ambiente-cambio-climatico</a>
Página 26	<a href="https://www.aecid.es/web/oce-el-salvador/-/proceso-de-subasta-inversa-suministro-de-equipo-e-insumos-informaticos-?redirect=%2Fweb%2Foce-el-salvador%2Finicio">https://www.aecid.es/web/oce-el-salvador/-/proceso-de-subasta-inversa-suministro-de-equipo-e-insumos-informaticos-?redirect=%2Fweb%2Foce-el-salvador%2Finicio</a>
Página 27	<a href="https://www.aecid.es/web/oce-el-salvador/-/convocatoria-del-mejoramiento-de-la-infra-estructura-hidraulica-de-la-asociacion-comunal-de-agua-y-saneamiento-monsenor-oscar-arnulfo-romero-acasma-?redirect=%2Fweb%2Foce-el-salvador%2Finicio">https://www.aecid.es/web/oce-el-salvador/-/convocatoria-del-mejoramiento-de-la-infra-estructura-hidraulica-de-la-asociacion-comunal-de-agua-y-saneamiento-monsenor-oscar-arnulfo-romero-acasma-?redirect=%2Fweb%2Foce-el-salvador%2Finicio</a>
Página 28	<a href="https://www.aecid.es/web/oce-el-salvador/inicio#main-content">https://www.aecid.es/web/oce-el-salvador/inicio#main-content</a>
Página 29	<a href="https://www.aecid.es/web/oce-el-salvador/somos-aecid/contacto">https://www.aecid.es/web/oce-el-salvador/somos-aecid/contacto</a>

<i>Página 30</i>	<a href="https://www.aecid.es/web/oce-el-salvador/-/convocatoria-para-consultoria-elaboracion-y-desarrollo-del-plan-de-formacion-para-jovenes-docentes-madres-y-padres-de-familia-en-el-marco-del-proyecto-construccion-de-cohesion-social-local-en-comunidades-educativas-y-juventudes-de-el-salvador-financiado-p?redirect=%2Fweb%2Foce-el-salvador%2Finicio">https://www.aecid.es/web/oce-el-salvador/-/convocatoria-para-consultoria-elaboracion-y-desarrollo-del-plan-de-formacion-para-jovenes-docentes-madres-y-padres-de-familia-en-el-marco-del-proyecto-construccion-de-cohesion-social-local-en-comunidades-educativas-y-juventudes-de-el-salvador-financiado-p?redirect=%2Fweb%2Foce-el-salvador%2Finicio</a>
<i>Página 31</i>	<a href="https://www.aecid.es/web/oce-el-salvador/desarrollo-rural-seguridad-alimentaria-nutricion">https://www.aecid.es/web/oce-el-salvador/desarrollo-rural-seguridad-alimentaria-nutricion</a>
<i>Página 32</i>	<a href="https://www.aecid.es/web/oce-el-salvador/educacion">https://www.aecid.es/web/oce-el-salvador/educacion</a>
<i>Página 33</i>	<a href="https://www.aecid.es/web/oce-el-salvador/agua-y-saneamiento">https://www.aecid.es/web/oce-el-salvador/agua-y-saneamiento</a>

El análisis se ha ejecutado con la siguiente configuración:

- Origen:  
<https://www.aecid.es/web/oce-el-salvador>
- Forma de selección de páginas: aleatoria
- Complejidad: Media (33 páginas)
  - Profundidad 4
  - Amplitud 8
- Selección restringida a directorio: Sí
- Comprobación de enlaces rotos: No
- Metodología Seguimiento Simplificado UNE-EN 301549:2022



### 3. RESUMEN DE RESULTADOS

#### 3.1. RESULTADOS GLOBALES

En este apartado se muestran los resultados globales del sitio web calculados de acuerdo a la metodología actual del Observatorio de Accesibilidad Web. Los resultados calculados son los siguientes:

La **puntuación media del sitio web** refleja la cantidad de verificaciones de accesibilidad que se satisfacen correctamente, ya sean de nivel de adecuación A o AA. Por lo tanto, cuanto más alta sea la puntuación, más verificaciones de accesibilidad se están cumpliendo.

El **nivel de adecuación estimado** del sitio web (No válido, A o AA) está relacionado con el nivel de adecuación de las verificaciones que se satisfacen. Si los fallos se concentran en verificaciones de nivel de adecuación A, el nivel de adecuación estimado será 'No válido' aunque la puntuación media del sitio web sea alta.

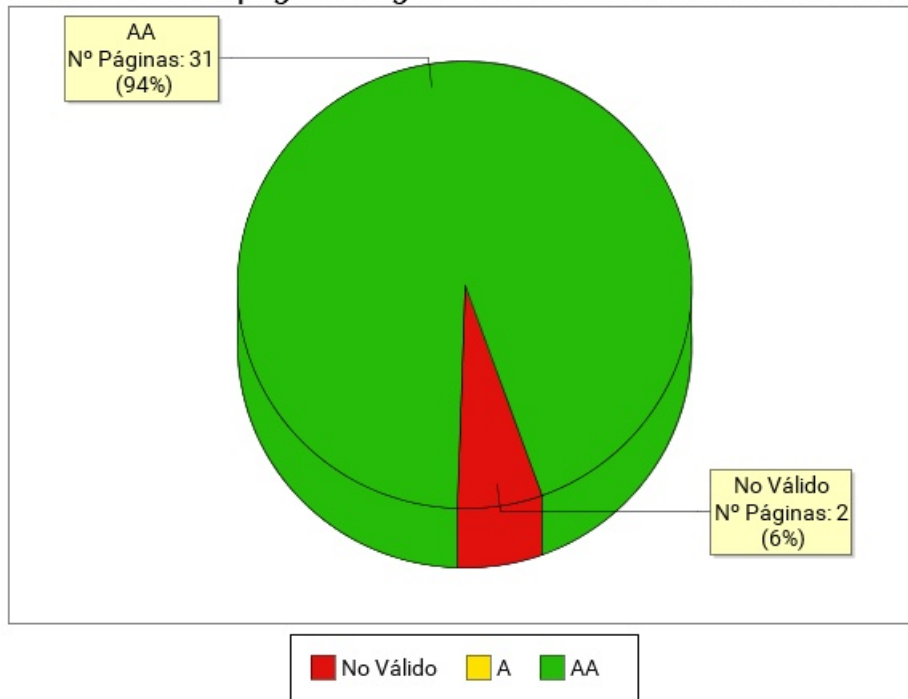
La **situación de cumplimiento estimada** del sitio web (No conforme, Parcialmente conforme o Plenamente conforme) está relacionada con la conformidad (No aplica, Conforme o No conforme) de cada una de las verificaciones a nivel de sitio web.

**Los datos reflejados son ESTIMATIVOS. Para conocer la situación REAL es SIEMPRE necesaria una revisión manual experta complementando todos los requisitos de UNE-EN 301549:2022.**

	Resultado
Puntuación media del sitio web	<b>9.46</b>
Nivel de adecuación estimado	<b>AA</b>
Situación de cumplimiento estimada	<b>Parcialmente conforme</b>
Puntuación media de páginas HTML	<b>9.46</b>
Puntuación media de documentos PDF	<b>No aplica</b>

A continuación se muestra la distribución de páginas según el nivel de adecuación estimado (No válido, A o AA).

**Distribución de páginas según el Nivel de adecuación estimado**



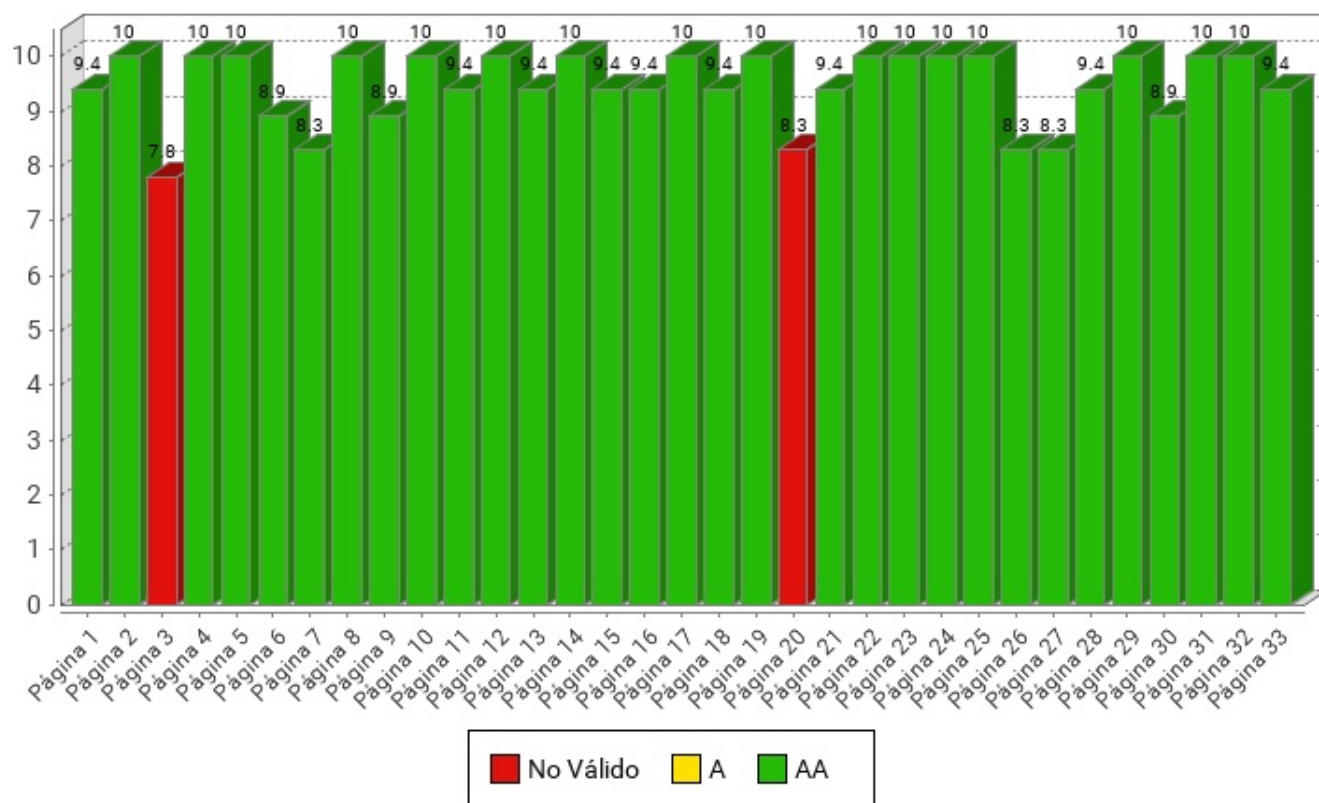
Nivel de adecuación estimado	Número de páginas	Porcentaje de páginas
AA	31	93.94%
A	0	0%
No Válido	2	6.06%

### 3.2. PUNTUACIÓN MEDIA Y NIVEL DE ADECUACIÓN ESTIMADO DE CADA PÁGINA

Se muestra a continuación de forma esquemática el resultado obtenido en el análisis individual de cada página, indicando la Puntuación Media de Página (PMP) y el grado de adecuación en cada caso.

En el eje X de la gráfica se muestran las páginas analizadas en el sitio web, mientras que el eje Y representa la puntuación obtenida por cada una de ellas. Además, la barra de puntuación de cada página indica mediante el código de color "Rojo - Amarillo - Verde", el grado de adecuación obtenido (No Válido, A, AA).

**Puntuación media y Nivel de adecuación estimado de página**



Página	Puntuación Media	Nivel de adecuación estimado
<a href="#">Página 1</a>	9.4	AA
<a href="#">Página 2</a>	10.0	AA
<a href="#">Página 3</a>	7.8	No Válido
<a href="#">Página 4</a>	10.0	AA
<a href="#">Página 5</a>	10.0	AA
<a href="#">Página 6</a>	8.9	AA
<a href="#">Página 7</a>	8.3	AA
<a href="#">Página 8</a>	10.0	AA
<a href="#">Página 9</a>	8.9	AA
<a href="#">Página 10</a>	10.0	AA
<a href="#">Página 11</a>	9.4	AA
<a href="#">Página 12</a>	10.0	AA
<a href="#">Página 13</a>	9.4	AA
<a href="#">Página 14</a>	10.0	AA
<a href="#">Página 15</a>	9.4	AA
<a href="#">Página 16</a>	9.4	AA
<a href="#">Página 17</a>	10.0	AA
<a href="#">Página 18</a>	9.4	AA
<a href="#">Página 19</a>	10.0	AA
<a href="#">Página 20</a>	8.3	No Válido
<a href="#">Página 21</a>	9.4	AA
<a href="#">Página 22</a>	10.0	AA
<a href="#">Página 23</a>	10.0	AA
<a href="#">Página 24</a>	10.0	AA
<a href="#">Página 25</a>	10.0	AA
<a href="#">Página 26</a>	8.3	AA
<a href="#">Página 27</a>	8.3	AA
<a href="#">Página 28</a>	9.4	AA
<a href="#">Página 29</a>	10.0	AA
<a href="#">Página 30</a>	8.9	AA
<a href="#">Página 31</a>	10.0	AA
<a href="#">Página 32</a>	10.0	AA
<a href="#">Página 33</a>	9.4	AA

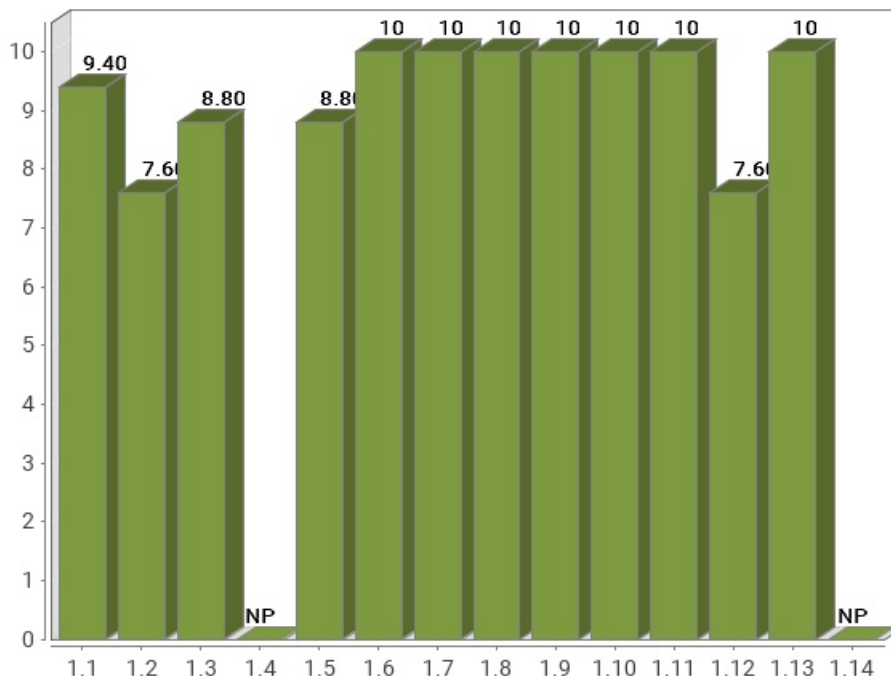
### 3.3. PUNTUACIÓN MEDIA DE VERIFICACIÓN A NIVEL DE SITIO WEB

A continuación se presentan, a nivel de sitio web, la puntuación media de cada verificación agregando los resultados de todas las páginas analizadas, en primer lugar para las verificaciones de nivel de adecuación A y en segundo lugar para las verificaciones de nivel de adecuación AA.

El eje X de las gráficas representa cada una de las verificaciones analizadas en un nivel de adecuación, y el eje Y presenta la Puntuación Media de verificación (PMV) obtenida agregando los resultados de todas las páginas analizadas. Aquellas verificaciones con una puntuación más baja son las que presentan mayores problemas de accesibilidad y sobre las cuáles habrá que concentrar los esfuerzos de mejora. Los valores "NP - No puntúa" indican que no hay ningún elemento de ese tipo analizable en la muestra y, por lo tanto, no suponen problemas de accesibilidad.

### 3.4. PUNTUACIONES MEDIAS DE VERIFICACIONES. NIVEL A

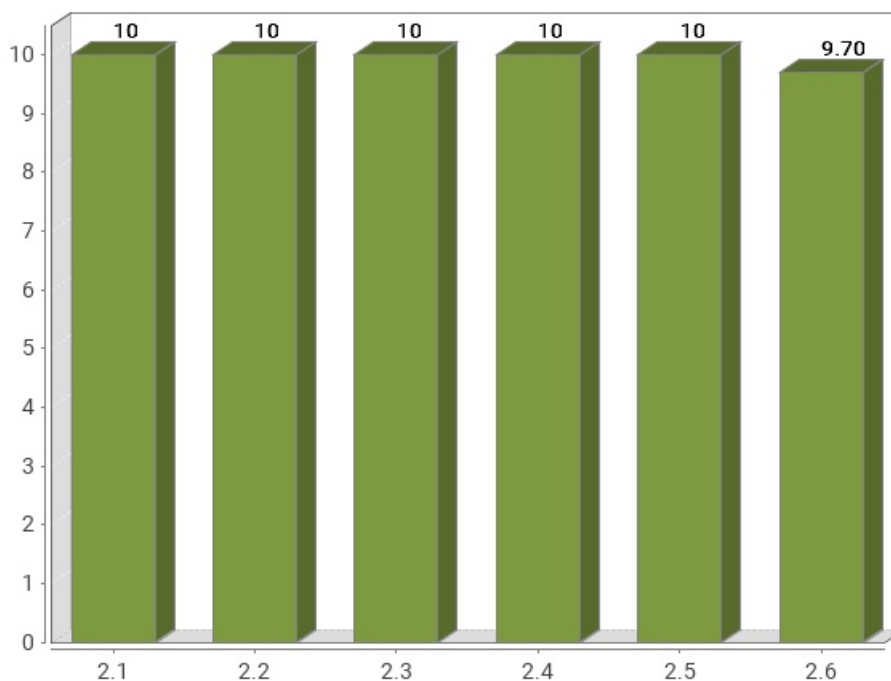
Puntuación media de verificación. Nivel de adecuación A



Verificación	Puntuación media
1.1 Existencia de alternativas textuales	9.40
1.2 Uso de encabezados	7.60
1.3 Uso de listas	8.80
1.4 Tablas de datos	No aplica
1.5 Agrupación estructural	8.80
1.6 Separación de contenido y presentación	10
1.7 Identificación del idioma principal	10
1.8 Navegación con javascript accesible y control de usuario	10
1.9 Formularios y etiquetas	10
1.10 Formularios y estructura	10
1.11 Título de página y de marcos	10
1.12 Enlaces descriptivos	7.60
1.13 Cambios de contexto	10
1.14 Compatibilidad	No aplica
<b>Puntuación Media A</b>	<b>9.35</b>

### 3.5. PUNTUACIONES MEDIAS DE VERIFICACIONES. NIVEL AA

**Puntuación media de verificación. Nivel de adecuación AA**



Verificación	Puntuación media
2.1 Identificación de los cambios de idioma	10
2.2 Legibilidad y contraste	10
2.3 Maquetación adaptable	10
2.4 Múltiples vías de navegación	10
2.5 Independencia del dispositivo	10
2.6 Navegación consistente	9.70
<b>Puntuación Media AA</b>	<b>9.95</b>

## 4. RESULTADOS POR VERIFICACIÓN Y PÁGINA

---

En este apartado se presenta en modo tabla el **Valor** y la **Modalidad** de cada una de las verificaciones recogidas en la metodología del observatorio y para cada una de las páginas analizadas.

Además, la última fila de cada tabla recoge la **Conformidad** estimada de cada verificación a nivel de sitio web.

Por lo tanto, se puede ver de forma rápida y visual en qué páginas hay que **concentrar esfuerzos** para mejorar los resultados del observatorio (aquellas con **modalidad Falla o puntuación cero**).

Una página tendrá **Valor "0"** y **Modalidad "Pasa"** cuando tenga algún problema menor de accesibilidad. Esto quiere decir que hay algún aspecto que corregir pero este no es tan grave como para asignarle modalidad "Falla". Para mejorar la accesibilidad los primeros esfuerzos se deben enfocar en solucionar los problemas que originan modalidad "Falla".



#### 4.1. TABLA DE RESULTADOS POR VERIFICACIÓN Y PÁGINA. NIVEL A

Página	1.1	1.2	1.3	1.4	1.5	1.6	1.7	1.8	1.9	1.10	1.11	1.12	1.13	1.14
<i>Página 1</i>	1 P	0.5 P	1 P	- P	1 P	1 P	1 P	1 P	1 P	1 P	1 P	1 P	1 P	- P
<i>Página 2</i>	1 P	1 P	1 P	- P	1 P	1 P	1 P	1 P	1 P	1 P	1 P	1 P	1 P	- P
<i>Página 3</i>	0 F	1 P	0 F	- P	1 P	1 P	1 P	1 P	1 P	1 P	1 P	0 F	1 P	- P
<i>Página 4</i>	1 P	1 P	1 P	- P	1 P	1 P	1 P	1 P	1 P	1 P	1 P	1 P	1 P	- P
<i>Página 5</i>	1 P	1 P	1 P	- P	1 P	1 P	1 P	1 P	1 P	1 P	1 P	1 P	1 P	- P
<i>Página 6</i>	1 P	0 F	1 P	- P	1 P	1 P	1 P	1 P	1 P	1 P	1 P	0 F	1 P	- P
<i>Página 7</i>	1 P	0.5 P	0 F	- P	1 P	1 P	1 P	1 P	1 P	1 P	1 P	0 F	1 P	- P
<i>Página 8</i>	1 P	1 P	1 P	- P	1 P	1 P	1 P	1 P	1 P	1 P	1 P	1 P	1 P	- P
<i>Página 9</i>	1 P	0 F	1 P	- P	0 F	1 P	1 P	1 P	1 P	1 P	1 P	1 P	1 P	- P
<i>Página 10</i>	1 P	1 P	1 P	- P	1 P	1 P	1 P	1 P	1 P	1 P	1 P	1 P	1 P	- P
<i>Página 11</i>	1 P	0 F	1 P	- P	1 P	1 P	1 P	1 P	1 P	1 P	1 P	1 P	1 P	- P
<i>Página 12</i>	1 P	1 P	1 P	- P	1 P	1 P	1 P	1 P	1 P	1 P	1 P	1 P	1 P	- P
<i>Página 13</i>	1 P	1 P	1 P	- P	1 P	1 P	1 P	1 P	1 P	1 P	1 P	0 F	1 P	- P
<i>Página 14</i>	1 P	1 P	1 P	- P	1 P	1 P	1 P	1 P	1 P	1 P	1 P	1 P	1 P	- P
<i>Página 15</i>	1 P	0.5 P	1 P	- P	1 P	1 P	1 P	1 P	1 P	1 P	1 P	1 P	1 P	- P
<i>Página 16</i>	1 P	0 F	1 P	- P	1 P	1 P	1 P	1 P	1 P	1 P	1 P	1 P	1 P	- P
<i>Página 17</i>	1 P	1 P	1 P	- P	1 P	1 P	1 P	1 P	1 P	1 P	1 P	1 P	1 P	- P
<i>Página 18</i>	1 P	0.5 P	1 P	- P	1 P	1 P	1 P	1 P	1 P	1 P	1 P	1 P	1 P	- P
<i>Página 19</i>	1 P	1 P	1 P	- P	1 P	1 P	1 P	1 P	1 P	1 P	1 P	1 P	1 P	- P
<i>Página 20</i>	0 F	1 P	1 P	- P	0 F	1 P	1 P	1 P	1 P	1 P	1 P	0 F	1 P	- P
<i>Página 21</i>	1 P	1 P	1 P	- P	0 F	1 P	1 P	1 P	1 P	1 P	1 P	1 P	1 P	- P
<i>Página 22</i>	1 P	1 P	1 P	- P	1 P	1 P	1 P	1 P	1 P	1 P	1 P	1 P	1 P	- P
<i>Página 23</i>	1 P	1 P	1 P	- P	1 P	1 P	1 P	1 P	1 P	1 P	1 P	1 P	1 P	- P
<i>Página 24</i>	1 P	1 P	1 P	- P	1 P	1 P	1 P	1 P	1 P	1 P	1 P	1 P	1 P	- P
<i>Página 25</i>	1 P	1 P	1 P	- P	1 P	1 P	1 P	1 P	1 P	1 P	1 P	1 P	1 P	- P
<i>Página 26</i>	1 P	0.5 P	0 F	- P	1 P	1 P	1 P	1 P	1 P	1 P	1 P	0 F	1 P	- P
<i>Página 27</i>	1 P	0.5 P	0 F	- P	1 P	1 P	1 P	1 P	1 P	1 P	1 P	0 F	1 P	- P
<i>Página 28</i>	1 P	0.5 P	1 P	- P	1 P	1 P	1 P	1 P	1 P	1 P	1 P	1 P	1 P	- P
<i>Página 29</i>	1 P	1 P	1 P	- P	1 P	1 P	1 P	1 P	1 P	1 P	1 P	1 P	1 P	- P
<i>Página 30</i>	1 P	0.5 P	1 P	- P	1 P	1 P	1 P	1 P	1 P	1 P	1 P	0 F	1 P	- P
<i>Página 31</i>	1 P	1 P	1 P	- P	1 P	1 P	1 P	1 P	1 P	1 P	1 P	1 P	1 P	- P
<i>Página 32</i>	1 P	1 P	1 P	- P	1 P	1 P	1 P	1 P	1 P	1 P	1 P	1 P	1 P	- P
<i>Página 33</i>	1 P	1 P	1 P	- P	0 F	1 P	1 P	1 P	1 P	1 P	1 P	1 P	1 P	- P
Sitio web	C	NC	NC	NA	NC	C	C	C	C	C	C	NC	C	NA

**Modalidad de Verificación en una página**

-: Valor No Puntúa

1: Valor 1

0: Valor 0

P: Modalidad PASA

F: Modalidad FALLA

**Conformidad de verificación en el sitio web**

C: Conforme

NC: No conforme

NA: No aplica

**Verificaciones**

1.1 Existencia de alternativas textuales

1.2 Uso de encabezados

1.3 Uso de listas

1.4 Tablas de datos

1.5 Agrupación estructural

1.6 Separación de contenido y presentación

1.7 Identificación del idioma principal

1.8 Navegación con javascript accesible y control de usuario

1.9 Formularios y etiquetas

1.10 Formularios y estructura

1.11 Título de página y de marcos

1.12 Enlaces descriptivos

1.13 Cambios de contexto

1.14 Compatibilidad

## 4.2. TABLA DE RESULTADOS POR VERIFICACIÓN Y PÁGINA. NIVEL AA

Página	2.1	2.2	2.3	2.4	2.5	2.6
<i>Página 1</i>	1 P	1 P	1 P	1 P	1 P	1 P
<i>Página 2</i>	1 P	1 P	1 P	1 P	1 P	1 P
<i>Página 3</i>	1 P	1 P	1 P	1 P	1 P	0 F
<i>Página 4</i>	1 P	1 P	1 P	1 P	1 P	1 P
<i>Página 5</i>	1 P	1 P	1 P	1 P	1 P	1 P
<i>Página 6</i>	1 P	1 P	1 P	1 P	1 P	1 P
<i>Página 7</i>	1 P	1 P	1 P	1 P	1 P	1 P
<i>Página 8</i>	1 P	1 P	1 P	1 P	1 P	1 P
<i>Página 9</i>	1 P	1 P	1 P	1 P	1 P	1 P
<i>Página 10</i>	1 P	1 P	1 P	1 P	1 P	1 P
<i>Página 11</i>	1 P	1 P	1 P	1 P	1 P	1 P
<i>Página 12</i>	1 P	1 P	1 P	1 P	1 P	1 P
<i>Página 13</i>	1 P	1 P	1 P	1 P	1 P	1 P
<i>Página 14</i>	1 P	1 P	1 P	1 P	1 P	1 P
<i>Página 15</i>	1 P	1 P	1 P	1 P	1 P	1 P
<i>Página 16</i>	1 P	1 P	1 P	1 P	1 P	1 P
<i>Página 17</i>	1 P	1 P	1 P	1 P	1 P	1 P
<i>Página 18</i>	1 P	1 P	1 P	1 P	1 P	1 P
<i>Página 19</i>	1 P	1 P	1 P	1 P	1 P	1 P
<i>Página 20</i>	1 P	1 P	1 P	1 P	1 P	1 P
<i>Página 21</i>	1 P	1 P	1 P	1 P	1 P	1 P
<i>Página 22</i>	1 P	1 P	1 P	1 P	1 P	1 P
<i>Página 23</i>	1 P	1 P	1 P	1 P	1 P	1 P
<i>Página 24</i>	1 P	1 P	1 P	1 P	1 P	1 P
<i>Página 25</i>	1 P	1 P	1 P	1 P	1 P	1 P
<i>Página 26</i>	1 P	1 P	1 P	1 P	1 P	1 P
<i>Página 27</i>	1 P	1 P	1 P	1 P	1 P	1 P
<i>Página 28</i>	1 P	1 P	1 P	1 P	1 P	1 P
<i>Página 29</i>	1 P	1 P	1 P	1 P	1 P	1 P
<i>Página 30</i>	1 P	1 P	1 P	1 P	1 P	1 P
<i>Página 31</i>	1 P	1 P	1 P	1 P	1 P	1 P
<i>Página 32</i>	1 P	1 P	1 P	1 P	1 P	1 P
<i>Página 33</i>	1 P	1 P	1 P	1 P	1 P	1 P
Sitio web	C	C	C	C	C	C

**Modalidad de Verificación en una página**

-: Valor No Puntúa

1: Valor 1

0: Valor 0

P: Modalidad PASA

F: Modalidad FALLA

**Conformidad de verificación en el sitio web**

C: Conforme

NC: No conforme

NA: No aplica

**Verificaciones**

2.1 Identificación de los cambios de idioma

2.2 Legibilidad y contraste

2.3 Maquetación adaptable

2.4 Múltiples vías de navegación

2.5 Independencia del dispositivo

2.6 Navegación consistente

## 5. RESULTADOS: PÁGINA 1

Título	Inicio - OCE - El Salvador - aecid.es
URL	<a href="https://www.aecid.es/web/oce-el-salvador">https://www.aecid.es/web/oce-el-salvador</a>
Puntuación media	9.40
Nivel de adecuación estimado	AA

### Verificaciones. Nivel de adecuación A

Verificación	Valor	Modalidad
1.1 Existencia de alternativas textuales	1	Pasa
1.2 Uso de encabezados	0.5	Pasa
1.3 Uso de listas	1	Pasa
1.4 Tablas de datos	No aplica	Pasa
1.5 Agrupación estructural	1	Pasa
1.6 Separación de contenido y presentación	1	Pasa
1.7 Identificación del idioma principal	1	Pasa
1.8 Navegación con javascript accesible y control de usuario	1	Pasa
1.9 Formularios y etiquetas	1	Pasa
1.10 Formularios y estructura	1	Pasa
1.11 Título de página y de marcos	1	Pasa
1.12 Enlaces descriptivos	1	Pasa
1.13 Cambios de contexto	1	Pasa
1.14 Compatibilidad	No aplica	Pasa

### Verificaciones. Nivel de adecuación AA

Verificación	Valor	Modalidad
2.1 Identificación de los cambios de idioma	1	Pasa
2.2 Legibilidad y contraste	1	Pasa
2.3 Maquetación adaptable	1	Pasa
2.4 Múltiples vías de navegación	1	Pasa
2.5 Independencia del dispositivo	1	Pasa
2.6 Navegación consistente	1	Pasa

## 5.1. INCIDENCIAS.NIVEL DE ADECUACIÓN A

### 1.2 Uso de encabezados

**Problema** Ausencia de un encabezado principal H1.

Los elementos de encabezado (H1...H6) sirven para identificar los títulos de las diferentes secciones en las que se estructura un documento. El nivel empleado en cada encabezado es lo que definirá la estructura jerárquica de las secciones del documento. Por tanto, esta estructura de encabezados y los niveles empleados ha de ser correcta reflejando la estructura lógica del contenido de la página, identificando como encabezados todos los títulos de sección, sin emplear elementos de encabezado únicamente para crear efectos de presentación y sin saltarse niveles intermedios al descender en la jerarquía de encabezados.

En todas las páginas debe haber al menos un encabezado de nivel H1 que se corresponda con el título principal del contenido de la página.

Una estructura correcta de encabezados es de gran importancia ya que las aplicaciones de usuario y los productos de apoyo, como los lectores de pantalla, pueden proporcionar mecanismos especiales de navegación que permitan a los usuarios acceder de forma rápida a las distintas secciones que componen una página web (p. ej. mediante una índice o mapa del documento con accesos directos a las diferentes secciones del mismo).

## 6. RESULTADOS: PÁGINA 2

Título	Programas y proyectos - OCE - El Salvador - aecid.es
URL	<a href="https://www.aecid.es/web/oce-el-salvador/que-hacemos/programas-y-proyectos">https://www.aecid.es/web/oce-el-salvador/que-hacemos/programas-y-proyectos</a>
Puntuación media	10.00
Nivel de adecuación estimado	AA

### Verificaciones. Nivel de adecuación A

Verificación	Valor	Modalidad
1.1 Existencia de alternativas textuales	1	Pasa
1.2 Uso de encabezados	1	Pasa
1.3 Uso de listas	1	Pasa
1.4 Tablas de datos	No aplica	Pasa
1.5 Agrupación estructural	1	Pasa
1.6 Separación de contenido y presentación	1	Pasa
1.7 Identificación del idioma principal	1	Pasa
1.8 Navegación con javascript accesible y control de usuario	1	Pasa
1.9 Formularios y etiquetas	1	Pasa
1.10 Formularios y estructura	1	Pasa
1.11 Título de página y de marcos	1	Pasa
1.12 Enlaces descriptivos	1	Pasa
1.13 Cambios de contexto	1	Pasa
1.14 Compatibilidad	No aplica	Pasa

### Verificaciones. Nivel de adecuación AA

Verificación	Valor	Modalidad
2.1 Identificación de los cambios de idioma	1	Pasa
2.2 Legibilidad y contraste	1	Pasa
2.3 Maquetación adaptable	1	Pasa
2.4 Múltiples vías de navegación	1	Pasa
2.5 Independencia del dispositivo	1	Pasa
2.6 Navegación consistente	1	Pasa

## 7. RESULTADOS: PÁGINA 3

Título	Home - AECID -FCAS - aecid.es
URL	<a href="https://www.aecid.es/web/aecid-fcas/home">https://www.aecid.es/web/aecid-fcas/home</a>
Puntuación media	7.80
Nivel de adecuación estimado	No Válido

### Verificaciones. Nivel de adecuación A

Verificación	Valor	Modalidad
1.1 Existencia de alternativas textuales	0	Falla
1.2 Uso de encabezados	1	Pasa
1.3 Uso de listas	0	Falla
1.4 Tablas de datos	No aplica	Pasa
1.5 Agrupación estructural	1	Pasa
1.6 Separación de contenido y presentación	1	Pasa
1.7 Identificación del idioma principal	1	Pasa
1.8 Navegación con javascript accesible y control de usuario	1	Pasa
1.9 Formularios y etiquetas	1	Pasa
1.10 Formularios y estructura	1	Pasa
1.11 Título de página y de marcos	1	Pasa
1.12 Enlaces descriptivos	0	Falla
1.13 Cambios de contexto	1	Pasa
1.14 Compatibilidad	No aplica	Pasa

### Verificaciones. Nivel de adecuación AA

Verificación	Valor	Modalidad
2.1 Identificación de los cambios de idioma	1	Pasa
2.2 Legibilidad y contraste	1	Pasa
2.3 Maquetación adaptable	1	Pasa
2.4 Múltiples vías de navegación	1	Pasa
2.5 Independencia del dispositivo	1	Pasa
2.6 Navegación consistente	0	Falla



## 7.1. INCIDENCIAS.NIVEL DE ADECUACIÓN A

### 1.1 Existencia de alternativas textuales

#### **Problema** Imágenes sin alternativa textual.

Todos los elementos no textuales deben disponer de una alternativa textual que transmita la misma información a los usuarios que no pueden ver el elemento, como los usuarios de lectores de pantalla o de navegadores de texto.

Línea	Columna	Código
642	240	<pre>&lt;IMG class="top-icon" data-fileentryid="250305" data-lfr-editable-id="imgBoletin" data-lfr-editable-type="image" src="/documents/248161/249846/Icon+feather-mail.svg/3726c199-7aaa-26b3-ecb7-923cb4fd111b?version=1.0&amp;t=1681896822737"&gt;</pre>

### 1.3 Uso de listas

#### **Problema** Lista ordenada mal construida.

Las listas ordenadas se deben identificar mediante el elemento OL y únicamente deben contener elementos LI para identificar cada uno de los elementos de la lista. No puede haber otro tipo de elementos como hijos directos del elemento OL.

La estructura de las listas ha de ser correcta para asegurar que éstas se interpretan adecuadamente por los productos de apoyo, como los lectores de pantalla.

Línea	Columna	Código
9333	52	<pre>&lt;OL class="d-flex flex-wrap contEnlacesPortal"&gt; &lt;LI&gt; &lt;A class="enlaces1" data-senna-off="true" href="https://listasgtuc.aecid.es/lists/?p=subscribe"&gt; Subscríbete a nuestro boletín &lt;/A&gt; &lt;/LI&gt; &lt;SPAN class="mx-2" style="color: var(--brand-color-1);"&gt;   &lt;/SPAN&gt; &lt;LI&gt; &lt;A class="enlaces1" data-senna-off="true" href="https://transparencia.gob.es/transparencia/Home/index.html"&gt; Portal de transparencia &lt;/A&gt; &lt;/LI&gt; &lt;SPAN class="mx-2" style="color: var(--brand-color-1);"&gt;   &lt;/SPAN&gt; &lt;LI&gt; &lt;A class="enlaces1" data-senna-off="true" href="https://www.aecid.gob.es/"&gt; Sede electrónica &lt;/A&gt; &lt;/LI&gt; &lt;SPAN class="mx-2" style="color: var(--brand-color-1);"&gt;   &lt;/SPAN&gt; &lt;LI&gt; &lt;A class="enlaces1" data-senna-off="true" href="https://www.aecid.es/becaslectorados"&gt; Becas y lectorados &lt;/A&gt; &lt;/LI&gt; &lt;SPAN class="mx-2" style="color: var(--brand-color-1);"&gt;   &lt;/SPAN&gt; &lt;LI&gt; &lt;A class="enlaces1" data-senna-off="true" href="https://www.aecid.es/bibliotecaaecid"&gt; Biblioteca</pre>

Línea	Columna	Código
		<pre>&lt;/A&gt; &lt;/LI&gt; &lt;/OL&gt;</pre>

### 1.3 Uso de listas

#### Problema Lista no ordenada mal construida.

Las listas no ordenadas se deben identificar mediante el elemento UL y únicamente deben contener elementos LI para identificar cada uno de los elementos de la lista. No puede haber otro tipo de elementos como hijos directos del elemento UL.

La estructura de las listas ha de ser correcta para asegurar que éstas se interpretan adecuadamente por los productos de apoyo, como los lectores de pantalla.

Línea	Columna	Código
2328	80	<pre>&lt;UL class="navbar-blank navbar-nav navbar-site" role="menubar"&gt;&lt;SPAN class="d-none"&gt;6&lt;/SPAN&gt;&lt;SPAN class="d-none"&gt;https://www.aecid.es/web/aecid-fcas/que-es-el-fondo/faq/cuestiones-generales-sobre-el-fondo - https://www.aecid.es/web/aecid-fcas/home&lt;/SPAN&gt;&lt;SPAN class="d-none"&gt;https://www.aecid.es/web/aecid-fcas/que-es-el-fondo/faq/lineas-de-actuacion-del-fondo - https://www.aecid.es/web/aecid-fcas/home&lt;/SPAN&gt;&lt;SPAN class="d-none"&gt;https://www.aecid.es/web/aecid-fcas/que-es-el-fondo/faq/solicitudes-y-criterios-de-selecci%C3%B3n1 - https://www.aecid.es/web/aecid-fcas/home&lt;/SPAN&gt;&lt;SPAN class="d-none"&gt;https://www.aecid.es/web/aecid-fcas/que-es-el-fondo/faq/informacion-sobre-licitaciones - https://www.aecid.es/web/aecid-fcas/home&lt;/SPAN&gt;&lt;LI aria-haspopup="true" class="first-lvl lfr-nav-item nav-item dropdown" id="layout_com_liferay_site_navigation_menu_web_portlet_SiteNavigationMenuPortlet_INSTANCE_jkzi_25" role="presentation"&gt;&lt;BUTTON aria-controls="#submenu_QuéeselFondo" aria-expanded="false" a ... </pre>

### 1.12 Enlaces descriptivos

#### Problema Enlaces cuyo contenido solo consiste en una imagen y la imagen tiene alt vacío.

El texto de los enlaces debe ser significativo y resultar útil para identificar la función o el destino de los mismos. En caso de necesitar algún tipo de información adicional ésta se podrá añadir por medio del atributo title, el cuál contendrá todo el texto del enlace además de dicha información adicional.

En todo caso, el texto de los enlaces no podrá estar vacío y en el caso de que su único contenido sea una imagen entonces ésta deberá tener un texto alternativo que sea significativo como texto del enlace.

Línea	Columna	Código
6618	98	<pre>&lt;A href="https://www.aecid.es/en/web/aecid-fcas/qu%C3%A9-hacemos/programas" target="_blank"&gt; &lt;IMG alt="" class="w-0" data-fileentryid="1510810" data-lfr-editable-id="image-square" data-lfr-editable-type="image" src="/documents/248161/249825/PROGRAMAS+E+90.png/d2fd5eef-57c7-23ec-9cb1-cl132a6f9d1a?version=1.0&amp;t=1703163289156" /&gt; &lt;/A&gt;</pre>
6623	66	<pre>&lt;A href="https://www.aecid.es/web/aecid-fcas/publicaciones"&gt; &lt;IMG alt="" class="w-0" data-fileentryid="1266132" data-lfr-editable-id="image-square" data-lfr-editable-type="image" src="/documents/248161/249825/PROGRAMAS+90.png/eb93b35b-7a2f-58af-d2ef-38dce3bb75f4?version=1.0&amp;t=1696426651660" /&gt; &lt;/A&gt;</pre>

## 1.12 Enlaces descriptivos

### Problema Enlaces cuyo texto está vacío.

El texto de los enlaces debe ser significativo y resultar útil para identificar la función o el destino de los mismos. En caso de necesitar algún tipo de información adicional ésta se podrá añadir por medio del atributo title, el cuál contendrá todo el texto del enlace además de dicha información adicional.

En todo caso, el texto de los enlaces no podrá estar vacío y en el caso de que su único contenido sea una imagen entonces ésta deberá tener un texto alternativo que sea significativo como texto del enlace.

*Se han mostrado 20 ejemplos de un mínimo de 28*

Línea	Columna	Código
4906	133	<code>&lt;A class="read-more" href="/sala-de-prensa/noticias/-/categories/fcas" title="Ir a la página donde se listan todas las noticias"&gt; &lt;/A&gt;</code>
4907	171	<code>&lt;A class="read-more" href="/sala-de-prensa/noticias/-/categories/fcas" title="Ir a la página donde se listan todas las noticias"&gt; &lt;IMG role="presentation" src="https://www.aecid.es/o/aecid-portales-theme/images/icons/svg/icon_feather-plus-circle.svg"/&gt; &lt;/A&gt;</code>
6612	706	<code>&lt;A href="https://www.aecid.es/web/aecid-fcas/que-es-el-fondo/fondo-plus" style="color: inherit; text-decoration: none;" target=""/&gt;</code>
6612	962	<code>&lt;A href="https://www.aecid.es/web/aecid-fcas/que-es-el-fondo/fondo-plus" style="color: inherit; text-decoration: none;" target=""&gt;&lt;DIV class="lfr-layout-structure-item-basic-component-image lfr-layout-structure-item-89b1b069-ea46-6aee-35cd-f60f20e466d1" style=""&gt;&lt;DIV id="fragment-cb72b900-72f5-df1d-e5bf-38403b15dbb8"&gt; &lt;DIV class="component-image overflow-hidden"&gt;&lt;IMG alt="" class="w-0" data-fileentryid="1265973" data-lfr-editable-id="image-square" data-lfr-editable-type="image" src="/documents/248161/249825/GOTA+fondo+plus+90.png/5c9508f6-feab-9d16-bbfd-d1ec74519dcc?version=1.0&amp;t=1696425917870"/&gt; &lt;/DIV&gt; &lt;/DIV&gt; &lt;/DIV&gt; &lt;/A&gt;</code>
6614	266	<code>&lt;A href="https://www.aecid.es/web/aecid-fcas/que-es-el-fondo/fondo-plus" style="color: inherit; text-decoration: none;" target=""/&gt;</code>
6614	456	<code>&lt;A href="https://www.aecid.es/web/aecid-fcas/que-es-el-fondo/fondo-plus" style="color: inherit; text-decoration: none;" target=""&gt; &lt;/A&gt;</code>
6614	625	<code>&lt;A href="https://www.aecid.es/web/aecid-fcas/que-es-el-fondo/fondo-plus" style="color: inherit; text-decoration: none;" target=""&gt; &lt;/A&gt;</code>
6615	141	<code>&lt;A href="https://www.aecid.es/web/aecid-fcas/que-es-el-fondo/fondo-plus" style="color: inherit; text-decoration: none;" target=""/&gt;</code>
6615	278	<code>&lt;A href="https://www.aecid.es/web/aecid-fcas/que-es-el-fondo/fondo-plus" style="color: inherit; text-decoration: none;" target=""&gt; &lt;SPAN class="text-dark"/&gt; &lt;/A&gt;</code>
6617	203	<code>&lt;A href="https://www.aecid.es/web/aecid-fcas/qu%C3%A9-hacemos" style="color: inherit; text-decoration: none;" target=""/&gt;</code>
6617	449	<code>&lt;A href="https://www.aecid.es/web/aecid-fcas/qu%C3%A9-hacemos" style="color: inherit; text-decoration: none;" target=""/&gt;</code>
6617	707	<code>&lt;A href="https://www.aecid.es/web/aecid-fcas/qu%C3%A9-hacemos" style="color: inherit; text-decoration: none;" target=""/&gt;</code>

Línea	Columna	Código
6617	887	<A href="https://www.aecid.es/web/aecid-fcas/qu%C3%A9-hacemos" style="color: inherit; text-decoration: none;" target=""></A>
6617	1057	<A href="https://www.aecid.es/web/aecid-fcas/qu%C3%A9-hacemos" style="color: inherit; text-decoration: none;" target=""></A>
6618	98	<A href="https://www.aecid.es/en/web/aecid-fcas/qu%C3%A9-hacemos/programas" target="_blank"><IMG alt="" class="w-0" data-fileentryid="1510810" data-lfr-editable-id="image-square" data-lfr-editable-type="image" src="/documents/248161/249825/PROGRAMAS+E+90.png/d2fd5eef-57c7-23ec-9cb1-cl132a6f9d1a?version=1.0&t=1703163289156" /></A>
6622	220	<A href="https://www.aecid.es/web/aecid-fcas/resultados/indicadores-de-impacto" style="color: inherit; text-decoration: none;" target="" />
6622	483	<A href="https://www.aecid.es/web/aecid-fcas/resultados/indicadores-de-impacto" style="color: inherit; text-decoration: none;" target="" />
6622	758	<A href="https://www.aecid.es/web/aecid-fcas/resultados/indicadores-de-impacto" style="color: inherit; text-decoration: none;" target="" />
6622	955	<A href="https://www.aecid.es/web/aecid-fcas/resultados/indicadores-de-impacto" style="color: inherit; text-decoration: none;" target=""></A>
6622	1142	<A href="https://www.aecid.es/web/aecid-fcas/resultados/indicadores-de-impacto" style="color: inherit; text-decoration: none;" target=""></A>

## 7.2. INCIDENCIAS.NIVEL DE ADECUACIÓN AA

### 2.6 Navegación consistente

**Problema**    **Enlaces situados de forma contigua que apuntan al mismo destino.**

La repetición de enlaces consecutivos a un mismo destino sólo sirve para añadir 'ruido' y contenido innecesario que entorpece la legibilidad y la interacción con la página a determinados usuarios como a aquellos que emplean un lector de pantalla.

Es el caso, por ejemplo, del uso de imágenes situadas de forma contigua a enlaces textuales marcándose ambos como dos enlaces independientes en lugar de utilizar un único enlace que englobe ambos elementos.

Línea	Columna	Código
4909	152	<pre>&lt;A class="read-more under" href="/sala-de-prensa/noticias/-/categories/fcas" title="Ir a la página donde se listan todas las noticias"&gt; Más noticias &lt;/A&gt;</pre>
6615	412	<pre>&lt;A href="https://www.aecid.es/web/aecid-fcas/que-es-el-fondo/fondo-plus" rel="noopener noreferer"&gt; EL GRAN FONDO &lt;/A&gt;</pre>
6630	333	<pre>&lt;A href="https://listasfcas.aecid.es/lists/?p=subscribe" rel="noopener noreferer"&gt; RECIBE NUESTRO BOLETÍN &lt;/A&gt;</pre>

## 8. RESULTADOS: PÁGINA 4

Título	Publicaciones - OCE - El Salvador - aecid.es
URL	<a href="https://www.aecid.es/web/oce-el-salvador/actualidad/publicaciones">https://www.aecid.es/web/oce-el-salvador/actualidad/publicaciones</a>
Puntuación media	10.00
Nivel de adecuación estimado	AA

### Verificaciones. Nivel de adecuación A

Verificación	Valor	Modalidad
1.1 Existencia de alternativas textuales	1	Pasa
1.2 Uso de encabezados	1	Pasa
1.3 Uso de listas	1	Pasa
1.4 Tablas de datos	No aplica	Pasa
1.5 Agrupación estructural	1	Pasa
1.6 Separación de contenido y presentación	1	Pasa
1.7 Identificación del idioma principal	1	Pasa
1.8 Navegación con javascript accesible y control de usuario	1	Pasa
1.9 Formularios y etiquetas	1	Pasa
1.10 Formularios y estructura	1	Pasa
1.11 Título de página y de marcos	1	Pasa
1.12 Enlaces descriptivos	1	Pasa
1.13 Cambios de contexto	1	Pasa
1.14 Compatibilidad	No aplica	Pasa

### Verificaciones. Nivel de adecuación AA

Verificación	Valor	Modalidad
2.1 Identificación de los cambios de idioma	1	Pasa
2.2 Legibilidad y contraste	1	Pasa
2.3 Maquetación adaptable	1	Pasa
2.4 Múltiples vías de navegación	1	Pasa
2.5 Independencia del dispositivo	1	Pasa
2.6 Navegación consistente	1	Pasa

## 9. RESULTADOS: PÁGINA 5

Título	Guía de navegación - OCE - El Salvador - aecid.es
URL	<a href="https://www.aecid.es/web/oce-el-salvador/guia-de-navegacion">https://www.aecid.es/web/oce-el-salvador/guia-de-navegacion</a>
Puntuación media	10.00
Nivel de adecuación estimado	AA

### Verificaciones. Nivel de adecuación A

Verificación	Valor	Modalidad
1.1 Existencia de alternativas textuales	1	Pasa
1.2 Uso de encabezados	1	Pasa
1.3 Uso de listas	1	Pasa
1.4 Tablas de datos	No aplica	Pasa
1.5 Agrupación estructural	1	Pasa
1.6 Separación de contenido y presentación	1	Pasa
1.7 Identificación del idioma principal	1	Pasa
1.8 Navegación con javascript accesible y control de usuario	1	Pasa
1.9 Formularios y etiquetas	1	Pasa
1.10 Formularios y estructura	1	Pasa
1.11 Título de página y de marcos	1	Pasa
1.12 Enlaces descriptivos	1	Pasa
1.13 Cambios de contexto	1	Pasa
1.14 Compatibilidad	No aplica	Pasa

### Verificaciones. Nivel de adecuación AA

Verificación	Valor	Modalidad
2.1 Identificación de los cambios de idioma	1	Pasa
2.2 Legibilidad y contraste	1	Pasa
2.3 Maquetación adaptable	1	Pasa
2.4 Múltiples vías de navegación	1	Pasa
2.5 Independencia del dispositivo	1	Pasa
2.6 Navegación consistente	1	Pasa

## 10. RESULTADOS: PÁGINA 6

Título	Noticias - OCE - El Salvador - aecid.es
URL	<a href="https://www.aecid.es/web/oce-el-salvador/actualidad/noticias">https://www.aecid.es/web/oce-el-salvador/actualidad/noticias</a>
Puntuación media	8.90
Nivel de adecuación estimado	AA

### Verificaciones. Nivel de adecuación A

Verificación	Valor	Modalidad
1.1 Existencia de alternativas textuales	1	Pasa
1.2 Uso de encabezados	0	Falla
1.3 Uso de listas	1	Pasa
1.4 Tablas de datos	No aplica	Pasa
1.5 Agrupación estructural	1	Pasa
1.6 Separación de contenido y presentación	1	Pasa
1.7 Identificación del idioma principal	1	Pasa
1.8 Navegación con javascript accesible y control de usuario	1	Pasa
1.9 Formularios y etiquetas	1	Pasa
1.10 Formularios y estructura	1	Pasa
1.11 Título de página y de marcos	1	Pasa
1.12 Enlaces descriptivos	0	Falla
1.13 Cambios de contexto	1	Pasa
1.14 Compatibilidad	No aplica	Pasa

### Verificaciones. Nivel de adecuación AA

Verificación	Valor	Modalidad
2.1 Identificación de los cambios de idioma	1	Pasa
2.2 Legibilidad y contraste	1	Pasa
2.3 Maquetación adaptable	1	Pasa
2.4 Múltiples vías de navegación	1	Pasa
2.5 Independencia del dispositivo	1	Pasa
2.6 Navegación consistente	1	Pasa



## 10.1. INCIDENCIAS.NIVEL DE ADECUACIÓN A

### 1.2 Uso de encabezados

#### **Problema** Encabezados vacíos, sin texto en su interior

Los elementos de encabezado (H1...H6) sirven para identificar los títulos de las diferentes secciones en las que se estructura un documento. El nivel empleado en cada encabezado es lo que definirá la estructura jerárquica de las secciones del documento. Por tanto, esta estructura de encabezados y los niveles empleados ha de ser correcta reflejando la estructura lógica del contenido de la página, identificando como encabezados todos los títulos de sección, sin emplear elementos de encabezado únicamente para crear efectos de presentación y sin saltarse niveles intermedios al descender en la jerarquía de encabezados.

Todos los elementos de encabezado deben contener un texto, correspondiente al título de la sección de contenido que encabezan. No puede haber encabezados vacíos, sin texto en su interior, ya que dichos elementos corrompen la estructura del documento.

Una estructura correcta de encabezados es de gran importancia ya que las aplicaciones de usuario y los productos de apoyo, como los lectores de pantalla, pueden proporcionar mecanismos especiales de navegación que permitan a los usuarios acceder de forma rápida a las distintas secciones que componen una página web (p. ej. mediante una índice o mapa del documento con accesos directos a las diferentes secciones del mismo).

Línea	Columna	Código
3739	44	<H2 class="container p-0" id="catNoticias">

### 1.2 Uso de encabezados

#### **Problema** Encabezados consecutivos del mismo nivel (o superior) sin contenido entre ellos.

Los elementos de encabezado (H1...H6) sirven para identificar los títulos de las diferentes secciones en las que se estructura un documento. El nivel empleado en cada encabezado es lo que definirá la estructura jerárquica de las secciones del documento. Por tanto, esta estructura de encabezados y los niveles empleados ha de ser correcta reflejando la estructura lógica del contenido de la página, identificando como encabezados todos los títulos de sección, sin emplear elementos de encabezado únicamente para crear efectos de presentación y sin saltarse niveles intermedios al descender en la jerarquía de encabezados.

Cada encabezado ha de disponer de la correspondiente sección de contenido a la que titulan. Un encabezado que no tenga su correspondiente sección de contenido no tiene razón de ser y podrá generar confusión a los usuarios. Por tanto, debe existir algún contenido textual entre un encabezado y el siguiente encabezado del mismo nivel o de un nivel superior. Por ejemplo, debe existir contenido entre secuencias de encabezados del tipo (H2, H2) o (H2, H1).

Una estructura correcta de encabezados es de gran importancia ya que las aplicaciones de usuario y los productos de apoyo, como los lectores de pantalla, pueden proporcionar mecanismos especiales de navegación que permitan a los usuarios acceder de forma rápida a las distintas secciones que componen una página web (p. ej. mediante una índice o mapa del documento con accesos directos a las diferentes secciones del mismo).

Línea	Columna	Código
3739	44	<H2 class="container p-0" id="catNoticias">

### 1.12 Enlaces descriptivos

#### **Problema** Enlaces cuyo texto está vacío.

El texto de los enlaces debe ser significativo y resultar útil para identificar la función o el destino de los mismos. En caso de necesitar algún tipo de información adicional ésta se podrá añadir por medio del atributo title, el cuál contendrá todo el texto del enlace además de dicha información adicional.

En todo caso, el texto de los enlaces no podrá estar vacío y en el caso de que su único contenido sea una imagen entonces ésta deberá tener un texto alternativo que sea significativo como texto del enlace.

Línea	Columna	Código
3780	304	<pre> &lt;A href="https://www.aecid.es/web/oce-el-salvador/-/yo-no-soy-un-ornitorrinco.-escribir-desde-la-discapacidad-o-la-enfermedad-cronica-1?redirect=/web/oce-el-salvador/actualidad/noticias" title="Lleva a la página de: Yo no soy un ornitorrinco. Escribir desde la discapacidad o la enfermedad crónica"&gt; &lt;PICTURE data-fileentryid="7367678"&gt; &lt;SOURCE media="(max-width:300px)" srcset="/o/adaptive-media/image/7367678/Thumbnail-300x300/Discapacidad+el+Salvador.jpg?t=1733305785460"&gt; &lt;SOURCE media="(max-width:1000px) and (min-width:300px)" srcset="/o/adaptive-media/image/7367678/Preview-1000x0/Discapacidad+el+Salvador.jpg?t=1733305785460"&gt; &lt;IMG alt="" class="imgItem w-100" data-fileentryid="7367678" src="/documents/20120/0/Discapacidad+el+Salvador.jpg/d4912966-aa6f-1c6f-8a20-170a7ecf1d0d?t=1733305785460"/&gt; &lt;/SOURCE&gt; &lt;/SOURCE&gt; &lt;/PICTURE&gt; &lt;/A&gt; </pre>
3964	289	<pre> &lt;A href="https://www.aecid.es/web/oce-el-salvador/-/dia-de-las-escriptoras-en-la-red-cce-las-mujeres-que-miraron-al-mundo-rural?redirect=/web/oce-el-salvador/actualidad/noticias" title="Lleva a la página de: Día de las Escritoras en la Red CCE: las mujeres que miraron al mundo rural"&gt; &lt;PICTURE data-fileentryid="7170830"&gt; &lt;SOURCE media="(max-width:300px)" srcset="/o/adaptive-media/image/7170830/Thumbnail-300x300/Esritoras1.png?t=1728643063606"&gt; &lt;SOURCE media="(max-width:586px) and (min-width:300px)" srcset="/o/adaptive-media/image/7170830/Preview-1000x0/Esritoras1.png?t=1728643063606"&gt; &lt;IMG alt="" class="imgItem w-100" data-fileentryid="7170830" src="/documents/20120/0/Esritoras1.png/e248ae24-73a9-8041-ff15-b55fdccc3ab2?t=1728643063606"/&gt; &lt;/SOURCE&gt; &lt;/SOURCE&gt; &lt;/PICTURE&gt; &lt;/A&gt; </pre>
4185	282	<pre> &lt;A href="https://www.aecid.es/web/oce-el-salvador/-/el-centro-cultural-de-espana-en-el-salvador-recibe-el-premio-crisalida-1?redirect=/web/oce-el-salvador/actualidad/noticias" title="Lleva a la página de: El Centro Cultural de España en El Salvador recibe el Premio Crisálida"&gt; &lt;PICTURE data-fileentryid="7014611"&gt; &lt;SOURCE media="(max-width:300px)" srcset="/o/adaptive-media/image/7014611/Thumbnail-300x300/premio+ccesv.png?t=1725609674844"&gt; &lt;SOURCE media="(max-width:938px) and (min-width:300px)" srcset="/o/adaptive-media/image/7014611/Preview-1000x0/premio+ccesv.png?t=1725609674844"&gt; &lt;IMG alt="" class="imgItem w-100" data-fileentryid="7014611" src="/documents/20120/0/premio+ccesv.png/d41fec0f-b3c1-5d8d-c7af-c08e55fa5ad9?t=1725609674844"/&gt; &lt;/SOURCE&gt; &lt;/SOURCE&gt; &lt;/PICTURE&gt; &lt;/A&gt; </pre>

## 11. RESULTADOS: PÁGINA 7

Título	Convocatoria del 'Mejoramiento de la infraestructura hidráulica de la Asociación comunal de agua y saneamiento Monseñor Oscar Arnulfo Romero...
URL	<a href="https://www.aecid.es/web/occe-el-salvador/-/convocatoria-del-mejoramiento-de-la-infraestructura-hidraulica-de-la-asociacion-comunal-de-agua-y-saneamiento-monsenor-oscar-arnulfo-romero-acasma-?redirect=%2Fweb%2Focce-el-salvador">https://www.aecid.es/web/occe-el-salvador/-/convocatoria-del-mejoramiento-de-la-infraestructura-hidraulica-de-la-asociacion-comunal-de-agua-y-saneamiento-monsenor-oscar-arnulfo-romero-acasma-?redirect=%2Fweb%2Focce-el-salvador</a>
Puntuación media	8.30
Nivel de adecuación estimado	AA

### Verificaciones. Nivel de adecuación A

Verificación	Valor	Modalidad
1.1 Existencia de alternativas textuales	1	Pasa
1.2 Uso de encabezados	0.5	Pasa
1.3 Uso de listas	0	Falla
1.4 Tablas de datos	No aplica	Pasa
1.5 Agrupación estructural	1	Pasa
1.6 Separación de contenido y presentación	1	Pasa
1.7 Identificación del idioma principal	1	Pasa
1.8 Navegación con javascript accesible y control de usuario	1	Pasa
1.9 Formularios y etiquetas	1	Pasa
1.10 Formularios y estructura	1	Pasa
1.11 Título de página y de marcos	1	Pasa
1.12 Enlaces descriptivos	0	Falla
1.13 Cambios de contexto	1	Pasa
1.14 Compatibilidad	No aplica	Pasa

### Verificaciones. Nivel de adecuación AA

Verificación	Valor	Modalidad
2.1 Identificación de los cambios de idioma	1	Pasa
2.2 Legibilidad y contraste	1	Pasa
2.3 Maquetación adaptable	1	Pasa
2.4 Múltiples vías de navegación	1	Pasa
2.5 Independencia del dispositivo	1	Pasa
2.6 Navegación consistente	1	Pasa

## 11.1. INCIDENCIAS.NIVEL DE ADECUACIÓN A

### 1.2 Uso de encabezados

#### **Problema** Ausencia de un encabezado principal H1.

Los elementos de encabezado (H1...H6) sirven para identificar los títulos de las diferentes secciones en las que se estructura un documento. El nivel empleado en cada encabezado es lo que definirá la estructura jerárquica de las secciones del documento. Por tanto, esta estructura de encabezados y los niveles empleados ha de ser correcta reflejando la estructura lógica del contenido de la página, identificando como encabezados todos los títulos de sección, sin emplear elementos de encabezado únicamente para crear efectos de presentación y sin saltarse niveles intermedios al descender en la jerarquía de encabezados.

En todas las páginas debe haber al menos un encabezado de nivel H1 que se corresponda con el título principal del contenido de la página.

Una estructura correcta de encabezados es de gran importancia ya que las aplicaciones de usuario y los productos de apoyo, como los lectores de pantalla, pueden proporcionar mecanismos especiales de navegación que permitan a los usuarios acceder de forma rápida a las distintas secciones que componen una página web (p. ej. mediante una índice o mapa del documento con accesos directos a las diferentes secciones del mismo).

### 1.3 Uso de listas

#### **Problema** Presencia de listas no ordenadas vacías.

Las listas no ordenadas se deben identificar mediante el elemento UL y cada uno de sus items mediante elementos LI, que siempre deben aparecer.

No deben emplearse elementos de lista UL que carezcan de items. Si en un momento dado una lista carece de items entonces en lugar de mostrarse como una lista sin elementos hijos (sin elementos LI) deberá eliminarse de la página.

La estructura de las listas ha de ser correcta para asegurar que éstas se interpretan adecuadamente por los productos de apoyo, como los lectores de pantalla.

Línea	Columna	Código
3482	47	<UL class="list-unstyled"> </UL>

### 1.12 Enlaces descriptivos

#### **Problema** Enlaces cuyo texto está vacío.

El texto de los enlaces debe ser significativo y resultar útil para identificar la función o el destino de los mismos. En caso de necesitar algún tipo de información adicional ésta se podrá añadir por medio del atributo title, el cuál contendrá todo el texto del enlace además de dicha información adicional.

En todo caso, el texto de los enlaces no podrá estar vacío y en el caso de que su único contenido sea una imagen entonces ésta deberá tener un texto alternativo que sea significativo como texto del enlace.

Línea	Columna	Código
3504	396	<A class="twitter-share share-option no-ico" href="https://twitter.com/intent/tweet?text=Mira esta noticia: Convocatoria del 'Mejoramiento de la infraestructura hidráulica de la Asociación comunal de agua y saneamiento Monseñor Oscar Arnulfo Romero (ACASMA)' https://www.aecid.es/7qo7QsrRKf" index-social-media-list="1" target="_blank" title="Abre nueva ventana. Enlace externo"> <DIV class="botonRRSS twitter">



Línea	Columna	Código
		<pre> &lt;SVG class="bi bi-twitter" fill="currentColor" height="24" viewBox="0 0 16 16" width="24" xmlns="http://www.w3.org/2000/svg"&gt; &lt;PATH d="M5.026 15c6.038 0 9.341-5.003 9.341-9.334 0-.14 0-.282-.006- .422A6.685 6.685 0 0 0 16 3.542a6.658 6.658 0 0 1-1.889.518 3.301 3.301 0 0 0 1.447-1.817 6.533 6.533 0 0 1-2.087.793A3.286 3.286 0 0 0 7.875 6.03a9.325 9.325 0 0 1-6.767-3.429 3.289 3.289 0 0 0 1.018 4.382A3.323 3.323 0 0 1 .64 6.575v.045a3.288 3.288 0 0 0 2.632 3.218 3.203 3.203 0 0 1-.865.115 3.23 3.23 0 0 1-.614-.057 3.283 3.283 0 0 0 3.067 2.277A6.588 6.588 0 0 1 .78 13.58a6.32 6.32 0 0 ... </pre>

## 12. RESULTADOS: PÁGINA 8

Título	Gobernabilidad y estado de derecho - OCE - El Salvador - aecid.es
URL	<a href="https://www.aecid.es/web/oce-el-salvador/gobernabilidad-estado-de-derecho">https://www.aecid.es/web/oce-el-salvador/gobernabilidad-estado-de-derecho</a>
Puntuación media	10.00
Nivel de adecuación estimado	AA

### Verificaciones. Nivel de adecuación A

Verificación	Valor	Modalidad
1.1 Existencia de alternativas textuales	1	Pasa
1.2 Uso de encabezados	1	Pasa
1.3 Uso de listas	1	Pasa
1.4 Tablas de datos	No aplica	Pasa
1.5 Agrupación estructural	1	Pasa
1.6 Separación de contenido y presentación	1	Pasa
1.7 Identificación del idioma principal	1	Pasa
1.8 Navegación con javascript accesible y control de usuario	1	Pasa
1.9 Formularios y etiquetas	1	Pasa
1.10 Formularios y estructura	1	Pasa
1.11 Título de página y de marcos	1	Pasa
1.12 Enlaces descriptivos	1	Pasa
1.13 Cambios de contexto	1	Pasa
1.14 Compatibilidad	No aplica	Pasa

### Verificaciones. Nivel de adecuación AA

Verificación	Valor	Modalidad
2.1 Identificación de los cambios de idioma	1	Pasa
2.2 Legibilidad y contraste	1	Pasa
2.3 Maquetación adaptable	1	Pasa
2.4 Múltiples vías de navegación	1	Pasa
2.5 Independencia del dispositivo	1	Pasa
2.6 Navegación consistente	1	Pasa

### 13. RESULTADOS: PÁGINA 9

Título	Nuestros socios - OCE - El Salvador - aecid.es
URL	<a href="https://www.aecid.es/web/oce-el-salvador/la-aecid/nuestros-socios">https://www.aecid.es/web/oce-el-salvador/la-aecid/nuestros-socios</a>
Puntuación media	8.90
Nivel de adecuación estimado	AA

#### Verificaciones. Nivel de adecuación A

Verificación	Valor	Modalidad
1.1 Existencia de alternativas textuales	1	Pasa
1.2 Uso de encabezados	0	Falla
1.3 Uso de listas	1	Pasa
1.4 Tablas de datos	No aplica	Pasa
1.5 Agrupación estructural	0	Falla
1.6 Separación de contenido y presentación	1	Pasa
1.7 Identificación del idioma principal	1	Pasa
1.8 Navegación con javascript accesible y control de usuario	1	Pasa
1.9 Formularios y etiquetas	1	Pasa
1.10 Formularios y estructura	1	Pasa
1.11 Título de página y de marcos	1	Pasa
1.12 Enlaces descriptivos	1	Pasa
1.13 Cambios de contexto	1	Pasa
1.14 Compatibilidad	No aplica	Pasa

#### Verificaciones. Nivel de adecuación AA

Verificación	Valor	Modalidad
2.1 Identificación de los cambios de idioma	1	Pasa
2.2 Legibilidad y contraste	1	Pasa
2.3 Maquetación adaptable	1	Pasa
2.4 Múltiples vías de navegación	1	Pasa
2.5 Independencia del dispositivo	1	Pasa
2.6 Navegación consistente	1	Pasa

## 13.1. INCIDENCIAS.NIVEL DE ADECUACIÓN A

### 1.2 Uso de encabezados

**Problema** **Salto en los niveles de encabezado**

Los elementos de encabezado (H1...H6) sirven para identificar los títulos de las diferentes secciones en las que se estructura un documento. El nivel empleado en cada encabezado es lo que definirá la estructura jerárquica de las secciones del documento. Por tanto, esta estructura de encabezados y los niveles empleados ha de ser correcta reflejando la estructura lógica del contenido de la página, identificando como encabezados todos los títulos de sección, sin emplear elementos de encabezado únicamente para crear efectos de presentación y sin saltarse niveles intermedios al descender en la jerarquía de encabezados (p. ej. sin pasar de un nivel de encabezado H2 a un nivel H4 en lugar de a un H3).

En este caso, se están produciendo saltos en los niveles de encabezado que deben ser solucionados.

Una estructura correcta de encabezados es de gran importancia ya que las aplicaciones de usuario y los productos de apoyo, como los lectores de pantalla, pueden proporcionar mecanismos especiales de navegación que permitan a los usuarios acceder de forma rápida a las distintas secciones que componen una página web (p. ej. mediante una índice o mapa del documento con accesos directos a las diferentes secciones del mismo).

Línea	Columna	Código
3619	5	<H3>Ministerios</H3>

### 1.5 Agrupación estructural

**Problema** **Elemento P con más de 150 caracteres y 2 ó más elementos BR utilizados para simular párrafos de forma incorrecta.**

Los párrafos de texto en el contenido de la página se deben marcar individualmente mediante un elemento P por párrafo, en lugar de incluir varios párrafos dentro de un único P y realizar la separación visual mediante el elemento BR.

Los lectores de pantalla proporcionan mecanismos especiales de navegación que permiten a los usuarios avanzar al siguiente párrafo de la página, operación que no es posible si éstos no se identifican semánticamente con el marcado correcto.

Línea	Columna	Código
3828	4	<P>¿Para qué sirve?  Para solicitar el permiso de residencia temporal mayor a 180 días  Para abrir una cuenta bancaria  Para hacer contratos de arrendamiento de vivienda, internet etc</P>



## 14. RESULTADOS: PÁGINA 10

Título	Programas y proyectos - OCE - El Salvador - aecid.es
URL	<a href="https://www.aecid.es/web/oce-el-salvador/que-hacemos/programas-y-proyectos#main-content">https://www.aecid.es/web/oce-el-salvador/que-hacemos/programas-y-proyectos#main-content</a>
Puntuación media	10.00
Nivel de adecuación estimado	AA

### Verificaciones. Nivel de adecuación A

Verificación	Valor	Modalidad
1.1 Existencia de alternativas textuales	1	Pasa
1.2 Uso de encabezados	1	Pasa
1.3 Uso de listas	1	Pasa
1.4 Tablas de datos	No aplica	Pasa
1.5 Agrupación estructural	1	Pasa
1.6 Separación de contenido y presentación	1	Pasa
1.7 Identificación del idioma principal	1	Pasa
1.8 Navegación con javascript accesible y control de usuario	1	Pasa
1.9 Formularios y etiquetas	1	Pasa
1.10 Formularios y estructura	1	Pasa
1.11 Título de página y de marcos	1	Pasa
1.12 Enlaces descriptivos	1	Pasa
1.13 Cambios de contexto	1	Pasa
1.14 Compatibilidad	No aplica	Pasa

### Verificaciones. Nivel de adecuación AA

Verificación	Valor	Modalidad
2.1 Identificación de los cambios de idioma	1	Pasa
2.2 Legibilidad y contraste	1	Pasa
2.3 Maquetación adaptable	1	Pasa
2.4 Múltiples vías de navegación	1	Pasa
2.5 Independencia del dispositivo	1	Pasa
2.6 Navegación consistente	1	Pasa

## 15. RESULTADOS: PÁGINA 11

Título	Aviso legal - OCE - El Salvador - aecid.es
URL	<a href="https://www.aecid.es/web/oce-el-salvador/aviso-legal">https://www.aecid.es/web/oce-el-salvador/aviso-legal</a>
Puntuación media	9.40
Nivel de adecuación estimado	AA

### Verificaciones. Nivel de adecuación A

Verificación	Valor	Modalidad
1.1 Existencia de alternativas textuales	1	Pasa
1.2 Uso de encabezados	0	Falla
1.3 Uso de listas	1	Pasa
1.4 Tablas de datos	No aplica	Pasa
1.5 Agrupación estructural	1	Pasa
1.6 Separación de contenido y presentación	1	Pasa
1.7 Identificación del idioma principal	1	Pasa
1.8 Navegación con javascript accesible y control de usuario	1	Pasa
1.9 Formularios y etiquetas	1	Pasa
1.10 Formularios y estructura	1	Pasa
1.11 Título de página y de marcos	1	Pasa
1.12 Enlaces descriptivos	1	Pasa
1.13 Cambios de contexto	1	Pasa
1.14 Compatibilidad	No aplica	Pasa

### Verificaciones. Nivel de adecuación AA

Verificación	Valor	Modalidad
2.1 Identificación de los cambios de idioma	1	Pasa
2.2 Legibilidad y contraste	1	Pasa
2.3 Maquetación adaptable	1	Pasa
2.4 Múltiples vías de navegación	1	Pasa
2.5 Independencia del dispositivo	1	Pasa
2.6 Navegación consistente	1	Pasa

## 15.1. INCIDENCIAS.NIVEL DE ADECUACIÓN A

### 1.2 Uso de encabezados

**Problema Escasez de encabezados para estructurar el contenido.**

Los elementos de encabezado (role="heading") sirven para identificar los títulos de las diferentes secciones en las que se estructura un documento. El nivel empleado en cada encabezado es lo que definirá la estructura jerárquica de las secciones del documento. Por tanto, esta estructura de encabezados y los niveles empleados ha de ser correcta reflejando la estructura lógica del contenido de la página, identificando como encabezados todos los títulos de sección, sin emplear elementos de encabezado únicamente para crear efectos de presentación y sin saltarse niveles intermedios al descender en la jerarquía de encabezados.

Se está empleando un único encabezado en la página, siendo éste insuficiente teniendo en cuenta la cantidad de contenido textual presente en la misma. Emplear un único encabezado principal puede ser insuficiente en la mayoría de las ocasiones. Se ha de organizar y estructurar el contenido de la página en diferentes secciones usando los elementos de encabezado para indicar el título de cada sección con el fin de facilitar la lectura y comprensión del contenido.

Una estructura correcta de encabezados es de gran importancia ya que las aplicaciones de usuario y los productos de apoyo, como los lectores de pantalla, pueden proporcionar mecanismos especiales de navegación que permitan a los usuarios acceder de forma rápida a las distintas secciones que componen una página web (p. ej. mediante una índice o mapa del documento con accesos directos a las diferentes secciones del mismo).

## 16. RESULTADOS: PÁGINA 12

Título	Accesibilidad - OCE - El Salvador - aecid.es
URL	<a href="https://www.aecid.es/web/oce-el-salvador/accesibilidad">https://www.aecid.es/web/oce-el-salvador/accesibilidad</a>
Puntuación media	10.00
Nivel de adecuación estimado	AA

### Verificaciones. Nivel de adecuación A

Verificación	Valor	Modalidad
1.1 Existencia de alternativas textuales	1	Pasa
1.2 Uso de encabezados	1	Pasa
1.3 Uso de listas	1	Pasa
1.4 Tablas de datos	No aplica	Pasa
1.5 Agrupación estructural	1	Pasa
1.6 Separación de contenido y presentación	1	Pasa
1.7 Identificación del idioma principal	1	Pasa
1.8 Navegación con javascript accesible y control de usuario	1	Pasa
1.9 Formularios y etiquetas	1	Pasa
1.10 Formularios y estructura	1	Pasa
1.11 Título de página y de marcos	1	Pasa
1.12 Enlaces descriptivos	1	Pasa
1.13 Cambios de contexto	1	Pasa
1.14 Compatibilidad	No aplica	Pasa

### Verificaciones. Nivel de adecuación AA

Verificación	Valor	Modalidad
2.1 Identificación de los cambios de idioma	1	Pasa
2.2 Legibilidad y contraste	1	Pasa
2.3 Maquetación adaptable	1	Pasa
2.4 Múltiples vías de navegación	1	Pasa
2.5 Independencia del dispositivo	1	Pasa
2.6 Navegación consistente	1	Pasa

## 17. RESULTADOS: PÁGINA 13

Título	Género - OCE - El Salvador - aacid.es
URL	<a href="https://www.aacid.es/web/oce-el-salvador/genero">https://www.aacid.es/web/oce-el-salvador/genero</a>
Puntuación media	9.40
Nivel de adecuación estimado	AA

### Verificaciones. Nivel de adecuación A

Verificación	Valor	Modalidad
1.1 Existencia de alternativas textuales	1	Pasa
1.2 Uso de encabezados	1	Pasa
1.3 Uso de listas	1	Pasa
1.4 Tablas de datos	No aplica	Pasa
1.5 Agrupación estructural	1	Pasa
1.6 Separación de contenido y presentación	1	Pasa
1.7 Identificación del idioma principal	1	Pasa
1.8 Navegación con javascript accesible y control de usuario	1	Pasa
1.9 Formularios y etiquetas	1	Pasa
1.10 Formularios y estructura	1	Pasa
1.11 Título de página y de marcos	1	Pasa
1.12 Enlaces descriptivos	0	Falla
1.13 Cambios de contexto	1	Pasa
1.14 Compatibilidad	No aplica	Pasa

### Verificaciones. Nivel de adecuación AA

Verificación	Valor	Modalidad
2.1 Identificación de los cambios de idioma	1	Pasa
2.2 Legibilidad y contraste	1	Pasa
2.3 Maquetación adaptable	1	Pasa
2.4 Múltiples vías de navegación	1	Pasa
2.5 Independencia del dispositivo	1	Pasa
2.6 Navegación consistente	1	Pasa

## 17.1. INCIDENCIAS.NIVEL DE ADECUACIÓN A

### 1.12 Enlaces descriptivos

**Problema** Enlaces cuyo texto es demasiado largo y, por tanto, poco significativo.

El texto de los enlaces debe ser significativo y resultar útil para identificar la función o el destino de los mismos. Para ello, dicho texto además ha de ser breve y conciso. Salvo excepciones (enlaces a leyes u otros contenidos de tipo legal en los que se emplea su título como texto del enlace) si el texto de un enlace es demasiado largo, extendiéndose por varias líneas, dificultará su legibilidad y comprensión para algunos usuarios dejando así de ser significativo.

Línea	Columna	Código
4246	352	<pre>&lt;A href="https://www.aecid.es/web/oce-el-salvador/-/cooperacion-triangular-entre-peru-el-salvador-y-espana-para-institucionalizar-un-sistema-de-gestion-del-conocimiento-para-la-generacion-de-evidencia-en-materia-de-violencia-feminicida-en-el-salvador-con-base-a-la-experiencia-de-peru-y-espana-fase-ii?redirect=%2Fweb%2Foce-el-salvador%2Fgenero"&gt; Cooperación triangular entre Perú, El Salvador y España para institucionalizar un sistema de gestión del conocimiento para la generación de evidencia en materia de violencia feminicida en El Salvador, con base a la experiencia de Perú y España - Fase II &lt;/A&gt;</pre>

## 18. RESULTADOS: PÁGINA 14

Título	Convocatorias - OCE - El Salvador - aecid.es
URL	<a href="https://www.aecid.es/web/oce-el-salvador/convocatorias">https://www.aecid.es/web/oce-el-salvador/convocatorias</a>
Puntuación media	10.00
Nivel de adecuación estimado	AA

### Verificaciones. Nivel de adecuación A

Verificación	Valor	Modalidad
1.1 Existencia de alternativas textuales	1	Pasa
1.2 Uso de encabezados	1	Pasa
1.3 Uso de listas	1	Pasa
1.4 Tablas de datos	No aplica	Pasa
1.5 Agrupación estructural	1	Pasa
1.6 Separación de contenido y presentación	1	Pasa
1.7 Identificación del idioma principal	1	Pasa
1.8 Navegación con javascript accesible y control de usuario	1	Pasa
1.9 Formularios y etiquetas	1	Pasa
1.10 Formularios y estructura	1	Pasa
1.11 Título de página y de marcos	1	Pasa
1.12 Enlaces descriptivos	1	Pasa
1.13 Cambios de contexto	1	Pasa
1.14 Compatibilidad	No aplica	Pasa

### Verificaciones. Nivel de adecuación AA

Verificación	Valor	Modalidad
2.1 Identificación de los cambios de idioma	1	Pasa
2.2 Legibilidad y contraste	1	Pasa
2.3 Maquetación adaptable	1	Pasa
2.4 Múltiples vías de navegación	1	Pasa
2.5 Independencia del dispositivo	1	Pasa
2.6 Navegación consistente	1	Pasa

## 19. RESULTADOS: PÁGINA 15

Título	Mapa web - OCE - El Salvador - aecid.es
URL	<a href="https://www.aecid.es/web/oce-el-salvador/mapa-web">https://www.aecid.es/web/oce-el-salvador/mapa-web</a>
Puntuación media	9.40
Nivel de adecuación estimado	AA

### Verificaciones. Nivel de adecuación A

Verificación	Valor	Modalidad
1.1 Existencia de alternativas textuales	1	Pasa
1.2 Uso de encabezados	0.5	Pasa
1.3 Uso de listas	1	Pasa
1.4 Tablas de datos	No aplica	Pasa
1.5 Agrupación estructural	1	Pasa
1.6 Separación de contenido y presentación	1	Pasa
1.7 Identificación del idioma principal	1	Pasa
1.8 Navegación con javascript accesible y control de usuario	1	Pasa
1.9 Formularios y etiquetas	1	Pasa
1.10 Formularios y estructura	1	Pasa
1.11 Título de página y de marcos	1	Pasa
1.12 Enlaces descriptivos	1	Pasa
1.13 Cambios de contexto	1	Pasa
1.14 Compatibilidad	No aplica	Pasa

### Verificaciones. Nivel de adecuación AA

Verificación	Valor	Modalidad
2.1 Identificación de los cambios de idioma	1	Pasa
2.2 Legibilidad y contraste	1	Pasa
2.3 Maquetación adaptable	1	Pasa
2.4 Múltiples vías de navegación	1	Pasa
2.5 Independencia del dispositivo	1	Pasa
2.6 Navegación consistente	1	Pasa



## 19.1. INCIDENCIAS.NIVEL DE ADECUACIÓN A

### 1.2 Uso de encabezados

**Problema** Ausencia de un encabezado principal H1.

Los elementos de encabezado (H1...H6) sirven para identificar los títulos de las diferentes secciones en las que se estructura un documento. El nivel empleado en cada encabezado es lo que definirá la estructura jerárquica de las secciones del documento. Por tanto, esta estructura de encabezados y los niveles empleados ha de ser correcta reflejando la estructura lógica del contenido de la página, identificando como encabezados todos los títulos de sección, sin emplear elementos de encabezado únicamente para crear efectos de presentación y sin saltarse niveles intermedios al descender en la jerarquía de encabezados.

En todas las páginas debe haber al menos un encabezado de nivel H1 que se corresponda con el título principal del contenido de la página.

Una estructura correcta de encabezados es de gran importancia ya que las aplicaciones de usuario y los productos de apoyo, como los lectores de pantalla, pueden proporcionar mecanismos especiales de navegación que permitan a los usuarios acceder de forma rápida a las distintas secciones que componen una página web (p. ej. mediante una índice o mapa del documento con accesos directos a las diferentes secciones del mismo).

## 20. RESULTADOS: PÁGINA 16

Título	Normativa - OCE - El Salvador - aecid.es
URL	<a href="https://www.aecid.es/web/oce-el-salvador/normativa">https://www.aecid.es/web/oce-el-salvador/normativa</a>
Puntuación media	9.40
Nivel de adecuación estimado	AA

### Verificaciones. Nivel de adecuación A

Verificación	Valor	Modalidad
1.1 Existencia de alternativas textuales	1	Pasa
1.2 Uso de encabezados	0	Falla
1.3 Uso de listas	1	Pasa
1.4 Tablas de datos	No aplica	Pasa
1.5 Agrupación estructural	1	Pasa
1.6 Separación de contenido y presentación	1	Pasa
1.7 Identificación del idioma principal	1	Pasa
1.8 Navegación con javascript accesible y control de usuario	1	Pasa
1.9 Formularios y etiquetas	1	Pasa
1.10 Formularios y estructura	1	Pasa
1.11 Título de página y de marcos	1	Pasa
1.12 Enlaces descriptivos	1	Pasa
1.13 Cambios de contexto	1	Pasa
1.14 Compatibilidad	No aplica	Pasa

### Verificaciones. Nivel de adecuación AA

Verificación	Valor	Modalidad
2.1 Identificación de los cambios de idioma	1	Pasa
2.2 Legibilidad y contraste	1	Pasa
2.3 Maquetación adaptable	1	Pasa
2.4 Múltiples vías de navegación	1	Pasa
2.5 Independencia del dispositivo	1	Pasa
2.6 Navegación consistente	1	Pasa

## 20.1. INCIDENCIAS.NIVEL DE ADECUACIÓN A

### 1.2 Uso de encabezados

**Problema Encabezados consecutivos del mismo nivel (o superior) sin contenido entre ellos.**

Los elementos de encabezado (H1...H6) sirven para identificar los títulos de las diferentes secciones en las que se estructura un documento. El nivel empleado en cada encabezado es lo que definirá la estructura jerárquica de las secciones del documento. Por tanto, esta estructura de encabezados y los niveles empleados ha de ser correcta reflejando la estructura lógica del contenido de la página, identificando como encabezados todos los títulos de sección, sin emplear elementos de encabezado únicamente para crear efectos de presentación y sin saltarse niveles intermedios al descender en la jerarquía de encabezados.

Cada encabezado ha de disponer de la correspondiente sección de contenido a la que titulan. Un encabezado que no tenga su correspondiente sección de contenido no tiene razón de ser y podrá generar confusión a los usuarios. Por tanto, debe existir algún contenido textual entre un encabezado y el siguiente encabezado del mismo nivel o de un nivel superior. Por ejemplo, debe existir contenido entre secuencias de encabezados del tipo (H2, H2) o (H2, H1).

Una estructura correcta de encabezados es de gran importancia ya que las aplicaciones de usuario y los productos de apoyo, como los lectores de pantalla, pueden proporcionar mecanismos especiales de navegación que permitan a los usuarios acceder de forma rápida a las distintas secciones que componen una página web (p. ej. mediante una índice o mapa del documento con accesos directos a las diferentes secciones del mismo).

Línea	Columna	Código
3532	10	<H3>
3599	10	<H3>
3658	10	<H3>
3721	10	<H3>
3916	10	<H3>
3975	10	<H3>
4036	10	<H3>

## 21. RESULTADOS: PÁGINA 17

Título	Quiénes somos - OCE - El Salvador - aecid.es
URL	<a href="https://www.aecid.es/web/oce-el-salvador/quienes-somos">https://www.aecid.es/web/oce-el-salvador/quienes-somos</a>
Puntuación media	10.00
Nivel de adecuación estimado	AA

### Verificaciones. Nivel de adecuación A

Verificación	Valor	Modalidad
1.1 Existencia de alternativas textuales	1	Pasa
1.2 Uso de encabezados	1	Pasa
1.3 Uso de listas	1	Pasa
1.4 Tablas de datos	No aplica	Pasa
1.5 Agrupación estructural	1	Pasa
1.6 Separación de contenido y presentación	1	Pasa
1.7 Identificación del idioma principal	1	Pasa
1.8 Navegación con javascript accesible y control de usuario	1	Pasa
1.9 Formularios y etiquetas	1	Pasa
1.10 Formularios y estructura	1	Pasa
1.11 Título de página y de marcos	1	Pasa
1.12 Enlaces descriptivos	1	Pasa
1.13 Cambios de contexto	1	Pasa
1.14 Compatibilidad	No aplica	Pasa

### Verificaciones. Nivel de adecuación AA

Verificación	Valor	Modalidad
2.1 Identificación de los cambios de idioma	1	Pasa
2.2 Legibilidad y contraste	1	Pasa
2.3 Maquetación adaptable	1	Pasa
2.4 Múltiples vías de navegación	1	Pasa
2.5 Independencia del dispositivo	1	Pasa
2.6 Navegación consistente	1	Pasa

## 22. RESULTADOS: PÁGINA 18

Título	Inicio - OCE - El Salvador - aecid.es
URL	<a href="https://www.aecid.es/web/oce-el-salvador/inicio">https://www.aecid.es/web/oce-el-salvador/inicio</a>
Puntuación media	9.40
Nivel de adecuación estimado	AA

### Verificaciones. Nivel de adecuación A

Verificación	Valor	Modalidad
1.1 Existencia de alternativas textuales	1	Pasa
1.2 Uso de encabezados	0.5	Pasa
1.3 Uso de listas	1	Pasa
1.4 Tablas de datos	No aplica	Pasa
1.5 Agrupación estructural	1	Pasa
1.6 Separación de contenido y presentación	1	Pasa
1.7 Identificación del idioma principal	1	Pasa
1.8 Navegación con javascript accesible y control de usuario	1	Pasa
1.9 Formularios y etiquetas	1	Pasa
1.10 Formularios y estructura	1	Pasa
1.11 Título de página y de marcos	1	Pasa
1.12 Enlaces descriptivos	1	Pasa
1.13 Cambios de contexto	1	Pasa
1.14 Compatibilidad	No aplica	Pasa

### Verificaciones. Nivel de adecuación AA

Verificación	Valor	Modalidad
2.1 Identificación de los cambios de idioma	1	Pasa
2.2 Legibilidad y contraste	1	Pasa
2.3 Maquetación adaptable	1	Pasa
2.4 Múltiples vías de navegación	1	Pasa
2.5 Independencia del dispositivo	1	Pasa
2.6 Navegación consistente	1	Pasa

## 22.1. INCIDENCIAS.NIVEL DE ADECUACIÓN A

### 1.2 Uso de encabezados

**Problema** Ausencia de un encabezado principal H1.

Los elementos de encabezado (H1...H6) sirven para identificar los títulos de las diferentes secciones en las que se estructura un documento. El nivel empleado en cada encabezado es lo que definirá la estructura jerárquica de las secciones del documento. Por tanto, esta estructura de encabezados y los niveles empleados ha de ser correcta reflejando la estructura lógica del contenido de la página, identificando como encabezados todos los títulos de sección, sin emplear elementos de encabezado únicamente para crear efectos de presentación y sin saltarse niveles intermedios al descender en la jerarquía de encabezados.

En todas las páginas debe haber al menos un encabezado de nivel H1 que se corresponda con el título principal del contenido de la página.

Una estructura correcta de encabezados es de gran importancia ya que las aplicaciones de usuario y los productos de apoyo, como los lectores de pantalla, pueden proporcionar mecanismos especiales de navegación que permitan a los usuarios acceder de forma rápida a las distintas secciones que componen una página web (p. ej. mediante una índice o mapa del documento con accesos directos a las diferentes secciones del mismo).

## 23. RESULTADOS: PÁGINA 19

Título	Cultura y Ciencia - OCE - El Salvador - aecid.es
URL	<a href="https://www.aecid.es/web/oce-el-salvador/cultura-y-ciencia">https://www.aecid.es/web/oce-el-salvador/cultura-y-ciencia</a>
Puntuación media	10.00
Nivel de adecuación estimado	AA

### Verificaciones. Nivel de adecuación A

Verificación	Valor	Modalidad
1.1 Existencia de alternativas textuales	1	Pasa
1.2 Uso de encabezados	1	Pasa
1.3 Uso de listas	1	Pasa
1.4 Tablas de datos	No aplica	Pasa
1.5 Agrupación estructural	1	Pasa
1.6 Separación de contenido y presentación	1	Pasa
1.7 Identificación del idioma principal	1	Pasa
1.8 Navegación con javascript accesible y control de usuario	1	Pasa
1.9 Formularios y etiquetas	1	Pasa
1.10 Formularios y estructura	1	Pasa
1.11 Título de página y de marcos	1	Pasa
1.12 Enlaces descriptivos	1	Pasa
1.13 Cambios de contexto	1	Pasa
1.14 Compatibilidad	No aplica	Pasa

### Verificaciones. Nivel de adecuación AA

Verificación	Valor	Modalidad
2.1 Identificación de los cambios de idioma	1	Pasa
2.2 Legibilidad y contraste	1	Pasa
2.3 Maquetación adaptable	1	Pasa
2.4 Múltiples vías de navegación	1	Pasa
2.5 Independencia del dispositivo	1	Pasa
2.6 Navegación consistente	1	Pasa

## 24. RESULTADOS: PÁGINA 20

Título	AECID en - OCE - El Salvador - aecid.es
URL	<a href="https://www.aecid.es/web/oce-el-salvador/que-hacemos/aecid-en">https://www.aecid.es/web/oce-el-salvador/que-hacemos/aecid-en</a>
Puntuación media	8.30
Nivel de adecuación estimado	No Válido

### Verificaciones. Nivel de adecuación A

Verificación	Valor	Modalidad
1.1 Existencia de alternativas textuales	0	Falla
1.2 Uso de encabezados	1	Pasa
1.3 Uso de listas	1	Pasa
1.4 Tablas de datos	No aplica	Pasa
1.5 Agrupación estructural	0	Falla
1.6 Separación de contenido y presentación	1	Pasa
1.7 Identificación del idioma principal	1	Pasa
1.8 Navegación con javascript accesible y control de usuario	1	Pasa
1.9 Formularios y etiquetas	1	Pasa
1.10 Formularios y estructura	1	Pasa
1.11 Título de página y de marcos	1	Pasa
1.12 Enlaces descriptivos	0	Falla
1.13 Cambios de contexto	1	Pasa
1.14 Compatibilidad	No aplica	Pasa

### Verificaciones. Nivel de adecuación AA

Verificación	Valor	Modalidad
2.1 Identificación de los cambios de idioma	1	Pasa
2.2 Legibilidad y contraste	1	Pasa
2.3 Maquetación adaptable	1	Pasa
2.4 Múltiples vías de navegación	1	Pasa
2.5 Independencia del dispositivo	1	Pasa
2.6 Navegación consistente	1	Pasa



## 24.1. INCIDENCIAS.NIVEL DE ADECUACIÓN A

### 1.1 Existencia de alternativas textuales

**Problema** **Textos alternativos demasiado extensos.**

El contenido alternativo textual de las imágenes no debe ser superior a 150 caracteres. En en dicho caso se requiere son de descripciones detalladas con los atributos longdesc o aria-describedby .

Línea	Columna	Código
3296	335	<IMG alt="El desarrollo económico, la educación, la igualdad de género, el acceso al agua y saneamiento y la gobernabilidad democrática son ámbitos prioritarios para la Cooperación Española en El Salvador.." class="imgItem w-100" src="/documents/20120/0/Foto El Salvador.jpg/f10740ec-483b-7325-8082-34b4be8f9017">

### 1.5 Agrupación estructural

**Problema** **Elemento P con más de 150 caracteres y 2 ó más elementos BR utilizados para simular párrafos de forma incorrecta.**

Los párrafos de texto en el contenido de la página se deben marcar individualmente mediante un elemento P por párrafo, en lugar de incluir varios párrafos dentro de un único P y realizar la separación visual mediante el elemento BR.

Los lectores de pantalla proporcionan mecanismos especiales de navegación que permiten a los usuarios avanzar al siguiente párrafo de la página, operación que no es posible si éstos no se identifican semánticamente con el marcado correcto.

Línea	Columna	Código
3313	33	<P style="margin-bottom: 11px;"><SPAN style="font-size:11pt"><SPAN style="line-height:107%"><SPAN style="font-family:Aptos,sans-serif"><SPAN style="font-size:12.0pt"><SPAN style="line-height:107%"><SPAN style="font-family:Barlow">La <STRONG><A href="https://www.cooperacionespanola.es/" target="_blank" title="Abre nueva ventana. Enlace externo">Cooperación Española<SVG class="ico-ext" fill="currentColor" height="10" viewBox="0 0 10 10" width="10" xmlns="http://www.w3.org/2000/svg"><PATH d="M2.74967 2.33334V3.16667H6.32884L2.33301 7.1625L2.92051 7.75L6.91634 3.75417V7.33334H7.74967V2.33334H2.74967Z"/></SVG></A> está presente en el país a través de</STRONG> la <A href="https://aacid.sv/" target="_blank" title="Abre nueva ventana. Enlace externo">Oficina de la Cooperación Española (OCE) <SVG class="ico-ext" fill="currentColor" height="10" viewBox="0 0 10 10" width="10" xmlns="http://www.w3.org/2000/svg"><PATH d="M2.74967 2.33334V3.16667H6.32884L2.33301 7.1625L2.92051 7.75L6.91634 3.75417V ...
3319	33	<P style="margin-bottom: 11px;"><SPAN style="font-size:11pt"><SPAN style="line-height:107%"><SPAN style="font-family:Aptos,sans-serif"><SPAN style="font-size:12.0pt"><SPAN style="line-height:107%"><SPAN style="font-family:Barlow">El Salvador es uno de los países en riesgo por fenómenos naturales extremos. Los desastres medioambientales, cada vez más frecuentes, afectan a la salud, las condiciones de habitabilidad y posibilidades de desarrollo de su población. En este sentido, <STRONG>la Cooperación Española, en su compromiso por su labor humanitaria, ayuda a minimizar los impactos del cambio climático</STRONG> mejorando el acceso al agua potable y saneamiento y el desarrollo territorial, dando además una respuesta humanitaria rápida ante situaciones de emergencia.  Gran parte de las acciones de la Cooperación Española con El Salvador se enmarcan en el <A href="https://www.aacid.es/web/aacid-fcas/home" target="_blank" title="Abre nueva ventana. Enlace externo">Fondo de Cooperación p ...

## 1.12 Enlaces descriptivos

### **Problema** Enlaces cuyo texto está vacío.

El texto de los enlaces debe ser significativo y resultar útil para identificar la función o el destino de los mismos. En caso de necesitar algún tipo de información adicional ésta se podrá añadir por medio del atributo title, el cuál contendrá todo el texto del enlace además de dicha información adicional.

En todo caso, el texto de los enlaces no podrá estar vacío y en el caso de que su único contenido sea una imagen entonces ésta deberá tener un texto alternativo que sea significativo como texto del enlace.

Línea	Columna	Código
3336	131	<pre> &lt;A href="/documents/d/guest/el-salvador" target="_blank" title="Abre nueva ventana. Enlace externo"&gt; &lt;IMG alt="" height="267" src="/documents/d/guest/infografia_elsalvador"/&gt; &lt;SVG class="ico-ext" fill="currentColor" height="10" viewBox="0 0 10 10" width="10" xmlns="http://www.w3.org/2000/svg"&gt; &lt;PATH d="M2.74967 2.33334V3.16667H6.32884L2.33301 7.1625L2.92051 7.75L6.91634 3.75417V7.33334H7.74967V2.33334H2.74967Z"/&gt; &lt;/SVG&gt; &lt;/A&gt; </pre>

## 25. RESULTADOS: PÁGINA 21

Título	Salud - OCE - El Salvador - aecid.es
URL	<a href="https://www.aecid.es/web/oce-el-salvador/salud">https://www.aecid.es/web/oce-el-salvador/salud</a>
Puntuación media	9.40
Nivel de adecuación estimado	AA

### Verificaciones. Nivel de adecuación A

Verificación	Valor	Modalidad
1.1 Existencia de alternativas textuales	1	Pasa
1.2 Uso de encabezados	1	Pasa
1.3 Uso de listas	1	Pasa
1.4 Tablas de datos	No aplica	Pasa
1.5 Agrupación estructural	<b>0</b>	<b>Falla</b>
1.6 Separación de contenido y presentación	1	Pasa
1.7 Identificación del idioma principal	1	Pasa
1.8 Navegación con javascript accesible y control de usuario	1	Pasa
1.9 Formularios y etiquetas	1	Pasa
1.10 Formularios y estructura	1	Pasa
1.11 Título de página y de marcos	1	Pasa
1.12 Enlaces descriptivos	1	Pasa
1.13 Cambios de contexto	1	Pasa
1.14 Compatibilidad	No aplica	Pasa

### Verificaciones. Nivel de adecuación AA

Verificación	Valor	Modalidad
2.1 Identificación de los cambios de idioma	1	Pasa
2.2 Legibilidad y contraste	1	Pasa
2.3 Maquetación adaptable	1	Pasa
2.4 Múltiples vías de navegación	1	Pasa
2.5 Independencia del dispositivo	1	Pasa
2.6 Navegación consistente	1	Pasa

## 25.1. INCIDENCIAS.NIVEL DE ADECUACIÓN A

### 1.5 Agrupación estructural

**Problema** Elemento P con más de 150 caracteres y 2 ó más elementos BR utilizados para simular párrafos de forma incorrecta.

Los párrafos de texto en el contenido de la página se deben marcar individualmente mediante un elemento P por párrafo, en lugar de incluir varios párrafos dentro de un único P y realizar la separación visual mediante el elemento BR.

Los lectores de pantalla proporcionan mecanismos especiales de navegación que permiten a los usuarios avanzar al siguiente párrafo de la página, operación que no es posible si éstos no se identifican semánticamente con el marcado correcto.

Línea	Columna	Código
3607	4	<p>&lt;P&gt;La salud es un elemento imprescindible para el desarrollo equitativo y sostenible de las personas y los países y para la reducción de la pobreza. Salud ocupa un lugar central en la Agenda 2030 para el Desarrollo Sostenible. Figura como un objetivo en sí mismo en el ODS 3: Garantizar una vida sana y promover el bienestar para todos en todas las edades, y es considerada imprescindible para alcanzar los ODS.&lt;BR/&gt;</p> <p>El V Plan Director considera el ODS 3, y la Meta 3.8: Contribuir a la cobertura sanitaria universal como objetivo propio, incorporando como líneas principales de acción:&lt;BR/&gt;</p> <p>Mejorar la calidad y capacidad de los Servicios Sanitarios Nacionales de Salud, incluyendo el aumento de acceso a los cuidados primarios de salud y a los cuidados especializados esenciales en los distintos niveles de atención;</p> <p>&lt;/P&gt;</p>

## 26. RESULTADOS: PÁGINA 22

Título	Política de cookies - OCE - El Salvador - aecid.es
URL	<a href="https://www.aecid.es/web/oce-el-salvador/politica-de-cookies">https://www.aecid.es/web/oce-el-salvador/politica-de-cookies</a>
Puntuación media	10.00
Nivel de adecuación estimado	AA

### Verificaciones. Nivel de adecuación A

Verificación	Valor	Modalidad
1.1 Existencia de alternativas textuales	1	Pasa
1.2 Uso de encabezados	1	Pasa
1.3 Uso de listas	1	Pasa
1.4 Tablas de datos	No aplica	Pasa
1.5 Agrupación estructural	1	Pasa
1.6 Separación de contenido y presentación	1	Pasa
1.7 Identificación del idioma principal	1	Pasa
1.8 Navegación con javascript accesible y control de usuario	1	Pasa
1.9 Formularios y etiquetas	1	Pasa
1.10 Formularios y estructura	1	Pasa
1.11 Título de página y de marcos	1	Pasa
1.12 Enlaces descriptivos	1	Pasa
1.13 Cambios de contexto	1	Pasa
1.14 Compatibilidad	No aplica	Pasa

### Verificaciones. Nivel de adecuación AA

Verificación	Valor	Modalidad
2.1 Identificación de los cambios de idioma	1	Pasa
2.2 Legibilidad y contraste	1	Pasa
2.3 Maquetación adaptable	1	Pasa
2.4 Múltiples vías de navegación	1	Pasa
2.5 Independencia del dispositivo	1	Pasa
2.6 Navegación consistente	1	Pasa

## 27. RESULTADOS: PÁGINA 23

Título	Programa de Cooperación Regional España-SICA - OCE - El Salvador - aecid.es
URL	<a href="https://www.aecid.es/web/oce-el-salvador/programa-cooperacion-regional-espana-sica">https://www.aecid.es/web/oce-el-salvador/programa-cooperacion-regional-espana-sica</a>
Puntuación media	10.00
Nivel de adecuación estimado	AA

### Verificaciones. Nivel de adecuación A

Verificación	Valor	Modalidad
1.1 Existencia de alternativas textuales	1	Pasa
1.2 Uso de encabezados	1	Pasa
1.3 Uso de listas	1	Pasa
1.4 Tablas de datos	No aplica	Pasa
1.5 Agrupación estructural	1	Pasa
1.6 Separación de contenido y presentación	1	Pasa
1.7 Identificación del idioma principal	1	Pasa
1.8 Navegación con javascript accesible y control de usuario	1	Pasa
1.9 Formularios y etiquetas	1	Pasa
1.10 Formularios y estructura	1	Pasa
1.11 Título de página y de marcos	1	Pasa
1.12 Enlaces descriptivos	1	Pasa
1.13 Cambios de contexto	1	Pasa
1.14 Compatibilidad	No aplica	Pasa

### Verificaciones. Nivel de adecuación AA

Verificación	Valor	Modalidad
2.1 Identificación de los cambios de idioma	1	Pasa
2.2 Legibilidad y contraste	1	Pasa
2.3 Maquetación adaptable	1	Pasa
2.4 Múltiples vías de navegación	1	Pasa
2.5 Independencia del dispositivo	1	Pasa
2.6 Navegación consistente	1	Pasa

## 28. RESULTADOS: PÁGINA 24

Título	Oficina en - OCE - El Salvador - aecid.es
URL	<a href="https://www.aecid.es/web/oce-el-salvador/la-aecid/oficina-en">https://www.aecid.es/web/oce-el-salvador/la-aecid/oficina-en</a>
Puntuación media	10.00
Nivel de adecuación estimado	AA

### Verificaciones. Nivel de adecuación A

Verificación	Valor	Modalidad
1.1 Existencia de alternativas textuales	1	Pasa
1.2 Uso de encabezados	1	Pasa
1.3 Uso de listas	1	Pasa
1.4 Tablas de datos	No aplica	Pasa
1.5 Agrupación estructural	1	Pasa
1.6 Separación de contenido y presentación	1	Pasa
1.7 Identificación del idioma principal	1	Pasa
1.8 Navegación con javascript accesible y control de usuario	1	Pasa
1.9 Formularios y etiquetas	1	Pasa
1.10 Formularios y estructura	1	Pasa
1.11 Título de página y de marcos	1	Pasa
1.12 Enlaces descriptivos	1	Pasa
1.13 Cambios de contexto	1	Pasa
1.14 Compatibilidad	No aplica	Pasa

### Verificaciones. Nivel de adecuación AA

Verificación	Valor	Modalidad
2.1 Identificación de los cambios de idioma	1	Pasa
2.2 Legibilidad y contraste	1	Pasa
2.3 Maquetación adaptable	1	Pasa
2.4 Múltiples vías de navegación	1	Pasa
2.5 Independencia del dispositivo	1	Pasa
2.6 Navegación consistente	1	Pasa

## 29. RESULTADOS: PÁGINA 25

Título	Medio ambiente y cambio climático - OCE - El Salvador - aecid.es
URL	<a href="https://www.aecid.es/web/oce-el-salvador/medio-ambiente-cambio-climatico">https://www.aecid.es/web/oce-el-salvador/medio-ambiente-cambio-climatico</a>
Puntuación media	10.00
Nivel de adecuación estimado	AA

### Verificaciones. Nivel de adecuación A

Verificación	Valor	Modalidad
1.1 Existencia de alternativas textuales	1	Pasa
1.2 Uso de encabezados	1	Pasa
1.3 Uso de listas	1	Pasa
1.4 Tablas de datos	No aplica	Pasa
1.5 Agrupación estructural	1	Pasa
1.6 Separación de contenido y presentación	1	Pasa
1.7 Identificación del idioma principal	1	Pasa
1.8 Navegación con javascript accesible y control de usuario	1	Pasa
1.9 Formularios y etiquetas	1	Pasa
1.10 Formularios y estructura	1	Pasa
1.11 Título de página y de marcos	1	Pasa
1.12 Enlaces descriptivos	1	Pasa
1.13 Cambios de contexto	1	Pasa
1.14 Compatibilidad	No aplica	Pasa

### Verificaciones. Nivel de adecuación AA

Verificación	Valor	Modalidad
2.1 Identificación de los cambios de idioma	1	Pasa
2.2 Legibilidad y contraste	1	Pasa
2.3 Maquetación adaptable	1	Pasa
2.4 Múltiples vías de navegación	1	Pasa
2.5 Independencia del dispositivo	1	Pasa
2.6 Navegación consistente	1	Pasa



### 30. RESULTADOS: PÁGINA 26

Título	Proceso de Subasta Inversa 'Suministro de Equipo e Insumos Informáticos' - OCE - El Salvador - aecid.es
URL	<a href="https://www.aecid.es/web/oce-el-salvador/-/proceso-de-subasta-inversa-suministro-de-equipo-e-insumos-informaticos-?redirect=%2Fweb%2Foce-el-salvador%2Finicio">https://www.aecid.es/web/oce-el-salvador/-/proceso-de-subasta-inversa-suministro-de-equipo-e-insumos-informaticos-?redirect=%2Fweb%2Foce-el-salvador%2Finicio</a>
Puntuación media	8.30
Nivel de adecuación estimado	AA

#### Verificaciones. Nivel de adecuación A

Verificación	Valor	Modalidad
1.1 Existencia de alternativas textuales	1	Pasa
1.2 Uso de encabezados	0.5	Pasa
1.3 Uso de listas	0	Falla
1.4 Tablas de datos	No aplica	Pasa
1.5 Agrupación estructural	1	Pasa
1.6 Separación de contenido y presentación	1	Pasa
1.7 Identificación del idioma principal	1	Pasa
1.8 Navegación con javascript accesible y control de usuario	1	Pasa
1.9 Formularios y etiquetas	1	Pasa
1.10 Formularios y estructura	1	Pasa
1.11 Título de página y de marcos	1	Pasa
1.12 Enlaces descriptivos	0	Falla
1.13 Cambios de contexto	1	Pasa
1.14 Compatibilidad	No aplica	Pasa

#### Verificaciones. Nivel de adecuación AA

Verificación	Valor	Modalidad
2.1 Identificación de los cambios de idioma	1	Pasa
2.2 Legibilidad y contraste	1	Pasa
2.3 Maquetación adaptable	1	Pasa
2.4 Múltiples vías de navegación	1	Pasa
2.5 Independencia del dispositivo	1	Pasa
2.6 Navegación consistente	1	Pasa

## 30.1. INCIDENCIAS.NIVEL DE ADECUACIÓN A

### 1.2 Uso de encabezados

#### **Problema** Ausencia de un encabezado principal H1.

Los elementos de encabezado (H1...H6) sirven para identificar los títulos de las diferentes secciones en las que se estructura un documento. El nivel empleado en cada encabezado es lo que definirá la estructura jerárquica de las secciones del documento. Por tanto, esta estructura de encabezados y los niveles empleados ha de ser correcta reflejando la estructura lógica del contenido de la página, identificando como encabezados todos los títulos de sección, sin emplear elementos de encabezado únicamente para crear efectos de presentación y sin saltarse niveles intermedios al descender en la jerarquía de encabezados.

En todas las páginas debe haber al menos un encabezado de nivel H1 que se corresponda con el título principal del contenido de la página.

Una estructura correcta de encabezados es de gran importancia ya que las aplicaciones de usuario y los productos de apoyo, como los lectores de pantalla, pueden proporcionar mecanismos especiales de navegación que permitan a los usuarios acceder de forma rápida a las distintas secciones que componen una página web (p. ej. mediante una índice o mapa del documento con accesos directos a las diferentes secciones del mismo).

### 1.3 Uso de listas

#### **Problema** Presencia de listas no ordenadas vacías.

Las listas no ordenadas se deben identificar mediante el elemento UL y cada uno de sus items mediante elementos LI, que siempre deben aparecer.

No deben emplearse elementos de lista UL que carezcan de items. Si en un momento dado una lista carece de items entonces en lugar de mostrarse como una lista sin elementos hijos (sin elementos LI) deberá eliminarse de la página.

La estructura de las listas ha de ser correcta para asegurar que éstas se interpretan adecuadamente por los productos de apoyo, como los lectores de pantalla.

Línea	Columna	Código
3483	47	<code>&lt;UL class="list-unstyled"&gt; &lt;/UL&gt;</code>

### 1.12 Enlaces descriptivos

#### **Problema** Enlaces cuyo texto está vacío.

El texto de los enlaces debe ser significativo y resultar útil para identificar la función o el destino de los mismos. En caso de necesitar algún tipo de información adicional ésta se podrá añadir por medio del atributo title, el cuál contendrá todo el texto del enlace además de dicha información adicional.

En todo caso, el texto de los enlaces no podrá estar vacío y en el caso de que su único contenido sea una imagen entonces ésta deberá tener un texto alternativo que sea significativo como texto del enlace.

Línea	Columna	Código
3505	318	<code>&lt;A class="twitter-share share-option no-ico" href="https://twitter.com/intent/tweet?text=Mira esta noticia: Proceso de Subasta Inversa 'Suministro de Equipo e Insumos Informáticos' https://www.aacid.es/OWHKKse3aX" index-social-media-list="1" target="_blank" title="Abre nueva ventana. Enlace externo"&gt; &lt;DIV class="botonRRSS twitter"&gt; &lt;SVG class="bi bi-twitter" fill="currentColor" height="24" viewBox="0</code>



Línea	Columna	Código
		<pre> 0 16 16" width="24" xmlns="http://www.w3.org/2000/svg"&gt; &lt;PATH d="M5.026 15c6.038 0 9.341-5.003 9.341-9.334 0-.14 0-.282-.006- .422A6.685 6.685 0 0 0 16 3.542a6.658 6.658 0 0 1-1.889.518 3.301 3.301 0 0 0 1.447-1.817 6.533 6.533 0 0 1-2.087.793A3.286 3.286 0 0 0 7.875 6.03a9.325 9.325 0 0 1-6.767-3.429 3.289 3.289 0 0 0 1.018 4.382A3.323 3.323 0 0 1 .64 6.575v.045a3.288 3.288 0 0 0 2.632 3.218 3.203 3.203 0 0 1-.865.115 3.23 3.23 0 0 1-.614-.057 3.283 3.283 0 0 0 3.067 2.277A6.588 6.588 0 0 1 .78 13.58a6.32 6.32 0 0 1-.78- .045A9.344 9.344 0 0 0 5.026 15z"/&gt; &lt;/SVG&gt; &lt;/DIV&gt; &lt;/A&gt; </pre>

## 31. RESULTADOS: PÁGINA 27

Título	Convocatoria del 'Mejoramiento de la infraestructura hidráulica de la Asociación comunal de agua y saneamiento Monseñor Oscar Arnulfo Romero...
URL	<a href="https://www.aecid.es/web/occe-el-salvador/-/convocatoria-del-mejoramiento-de-la-infraestructura-hidraulica-de-la-asociacion-comunal-de-agua-y-saneamiento-monsenor-oscar-arnulfo-romero-acasma-?redirect=%2Fweb%2Focce-el-salvador%2Finicio">https://www.aecid.es/web/occe-el-salvador/-/convocatoria-del-mejoramiento-de-la-infraestructura-hidraulica-de-la-asociacion-comunal-de-agua-y-saneamiento-monsenor-oscar-arnulfo-romero-acasma-?redirect=%2Fweb%2Focce-el-salvador%2Finicio</a>
Puntuación media	8.30
Nivel de adecuación estimado	AA

### Verificaciones. Nivel de adecuación A

Verificación	Valor	Modalidad
1.1 Existencia de alternativas textuales	1	Pasa
1.2 Uso de encabezados	0.5	Pasa
1.3 Uso de listas	0	Falla
1.4 Tablas de datos	No aplica	Pasa
1.5 Agrupación estructural	1	Pasa
1.6 Separación de contenido y presentación	1	Pasa
1.7 Identificación del idioma principal	1	Pasa
1.8 Navegación con javascript accesible y control de usuario	1	Pasa
1.9 Formularios y etiquetas	1	Pasa
1.10 Formularios y estructura	1	Pasa
1.11 Título de página y de marcos	1	Pasa
1.12 Enlaces descriptivos	0	Falla
1.13 Cambios de contexto	1	Pasa
1.14 Compatibilidad	No aplica	Pasa

### Verificaciones. Nivel de adecuación AA

Verificación	Valor	Modalidad
2.1 Identificación de los cambios de idioma	1	Pasa
2.2 Legibilidad y contraste	1	Pasa
2.3 Maquetación adaptable	1	Pasa
2.4 Múltiples vías de navegación	1	Pasa
2.5 Independencia del dispositivo	1	Pasa
2.6 Navegación consistente	1	Pasa

## 31.1. INCIDENCIAS.NIVEL DE ADECUACIÓN A

### 1.2 Uso de encabezados

#### **Problema** Ausencia de un encabezado principal H1.

Los elementos de encabezado (H1...H6) sirven para identificar los títulos de las diferentes secciones en las que se estructura un documento. El nivel empleado en cada encabezado es lo que definirá la estructura jerárquica de las secciones del documento. Por tanto, esta estructura de encabezados y los niveles empleados ha de ser correcta reflejando la estructura lógica del contenido de la página, identificando como encabezados todos los títulos de sección, sin emplear elementos de encabezado únicamente para crear efectos de presentación y sin saltarse niveles intermedios al descender en la jerarquía de encabezados.

En todas las páginas debe haber al menos un encabezado de nivel H1 que se corresponda con el título principal del contenido de la página.

Una estructura correcta de encabezados es de gran importancia ya que las aplicaciones de usuario y los productos de apoyo, como los lectores de pantalla, pueden proporcionar mecanismos especiales de navegación que permitan a los usuarios acceder de forma rápida a las distintas secciones que componen una página web (p. ej. mediante una índice o mapa del documento con accesos directos a las diferentes secciones del mismo).

### 1.3 Uso de listas

#### **Problema** Presencia de listas no ordenadas vacías.

Las listas no ordenadas se deben identificar mediante el elemento UL y cada uno de sus items mediante elementos LI, que siempre deben aparecer.

No deben emplearse elementos de lista UL que carezcan de items. Si en un momento dado una lista carece de items entonces en lugar de mostrarse como una lista sin elementos hijos (sin elementos LI) deberá eliminarse de la página.

La estructura de las listas ha de ser correcta para asegurar que éstas se interpretan adecuadamente por los productos de apoyo, como los lectores de pantalla.

Línea	Columna	Código
3482	47	<code>&lt;UL class="list-unstyled"&gt; &lt;/UL&gt;</code>

### 1.12 Enlaces descriptivos

#### **Problema** Enlaces cuyo texto está vacío.

El texto de los enlaces debe ser significativo y resultar útil para identificar la función o el destino de los mismos. En caso de necesitar algún tipo de información adicional ésta se podrá añadir por medio del atributo title, el cuál contendrá todo el texto del enlace además de dicha información adicional.

En todo caso, el texto de los enlaces no podrá estar vacío y en el caso de que su único contenido sea una imagen entonces ésta deberá tener un texto alternativo que sea significativo como texto del enlace.

Línea	Columna	Código
3504	396	<code>&lt;A class="twitter-share share-option no-ico" href="https://twitter.com/intent/tweet?text=Mira esta noticia: Convocatoria del 'Mejoramiento de la infraestructura hidráulica de la Asociación comunal de agua y saneamiento Monseñor Oscar Arnulfo Romero (ACASMA)' https://www.aecid.es/7qo7QsrRKf" index-social-media-list="1" target="_blank" title="Abre nueva ventana. Enlace externo"&gt; &lt;DIV class="botonRRSS twitter"&gt;</code>



Línea	Columna	Código
		<pre> &lt;SVG class="bi bi-twitter" fill="currentColor" height="24" viewBox="0 0 16 16" width="24" xmlns="http://www.w3.org/2000/svg"&gt; &lt;PATH d="M5.026 15c6.038 0 9.341-5.003 9.341-9.334 0-.14 0-.282-.006- .422A6.685 6.685 0 0 0 16 3.542a6.658 6.658 0 0 1-1.889.518 3.301 3.301 0 0 0 1.447-1.817 6.533 6.533 0 0 1-2.087.793A3.286 3.286 0 0 0 7.875 6.03a9.325 9.325 0 0 1-6.767-3.429 3.289 3.289 0 0 0 1.018 4.382A3.323 3.323 0 0 1 .64 6.575v.045a3.288 3.288 0 0 0 2.632 3.218 3.203 3.203 0 0 1-.865.115 3.23 3.23 0 0 1-.614-.057 3.283 3.283 0 0 0 3.067 2.277A6.588 6.588 0 0 1 .78 13.58a6.32 6.32 0 0 ... </pre>

## 32. RESULTADOS: PÁGINA 28

Título	Inicio - OCE - El Salvador - aecid.es
URL	<a href="https://www.aecid.es/web/oce-el-salvador/inicio#main-content">https://www.aecid.es/web/oce-el-salvador/inicio#main-content</a>
Puntuación media	9.40
Nivel de adecuación estimado	AA

### Verificaciones. Nivel de adecuación A

Verificación	Valor	Modalidad
1.1 Existencia de alternativas textuales	1	Pasa
1.2 Uso de encabezados	0.5	Pasa
1.3 Uso de listas	1	Pasa
1.4 Tablas de datos	No aplica	Pasa
1.5 Agrupación estructural	1	Pasa
1.6 Separación de contenido y presentación	1	Pasa
1.7 Identificación del idioma principal	1	Pasa
1.8 Navegación con javascript accesible y control de usuario	1	Pasa
1.9 Formularios y etiquetas	1	Pasa
1.10 Formularios y estructura	1	Pasa
1.11 Título de página y de marcos	1	Pasa
1.12 Enlaces descriptivos	1	Pasa
1.13 Cambios de contexto	1	Pasa
1.14 Compatibilidad	No aplica	Pasa

### Verificaciones. Nivel de adecuación AA

Verificación	Valor	Modalidad
2.1 Identificación de los cambios de idioma	1	Pasa
2.2 Legibilidad y contraste	1	Pasa
2.3 Maquetación adaptable	1	Pasa
2.4 Múltiples vías de navegación	1	Pasa
2.5 Independencia del dispositivo	1	Pasa
2.6 Navegación consistente	1	Pasa

## 32.1. INCIDENCIAS.NIVEL DE ADECUACIÓN A

### 1.2 Uso de encabezados

**Problema** Ausencia de un encabezado principal H1.

Los elementos de encabezado (H1...H6) sirven para identificar los títulos de las diferentes secciones en las que se estructura un documento. El nivel empleado en cada encabezado es lo que definirá la estructura jerárquica de las secciones del documento. Por tanto, esta estructura de encabezados y los niveles empleados ha de ser correcta reflejando la estructura lógica del contenido de la página, identificando como encabezados todos los títulos de sección, sin emplear elementos de encabezado únicamente para crear efectos de presentación y sin saltarse niveles intermedios al descender en la jerarquía de encabezados.

En todas las páginas debe haber al menos un encabezado de nivel H1 que se corresponda con el título principal del contenido de la página.

Una estructura correcta de encabezados es de gran importancia ya que las aplicaciones de usuario y los productos de apoyo, como los lectores de pantalla, pueden proporcionar mecanismos especiales de navegación que permitan a los usuarios acceder de forma rápida a las distintas secciones que componen una página web (p. ej. mediante una índice o mapa del documento con accesos directos a las diferentes secciones del mismo).



### 33. RESULTADOS: PÁGINA 29

Título	Contacto - OCE - El Salvador - aecid.es
URL	<a href="https://www.aecid.es/web/oce-el-salvador/somos-aecid/contacto">https://www.aecid.es/web/oce-el-salvador/somos-aecid/contacto</a>
Puntuación media	10.00
Nivel de adecuación estimado	AA

#### Verificaciones. Nivel de adecuación A

Verificación	Valor	Modalidad
1.1 Existencia de alternativas textuales	1	Pasa
1.2 Uso de encabezados	1	Pasa
1.3 Uso de listas	1	Pasa
1.4 Tablas de datos	No aplica	Pasa
1.5 Agrupación estructural	1	Pasa
1.6 Separación de contenido y presentación	1	Pasa
1.7 Identificación del idioma principal	1	Pasa
1.8 Navegación con javascript accesible y control de usuario	1	Pasa
1.9 Formularios y etiquetas	1	Pasa
1.10 Formularios y estructura	1	Pasa
1.11 Título de página y de marcos	1	Pasa
1.12 Enlaces descriptivos	1	Pasa
1.13 Cambios de contexto	1	Pasa
1.14 Compatibilidad	No aplica	Pasa

#### Verificaciones. Nivel de adecuación AA

Verificación	Valor	Modalidad
2.1 Identificación de los cambios de idioma	1	Pasa
2.2 Legibilidad y contraste	1	Pasa
2.3 Maquetación adaptable	1	Pasa
2.4 Múltiples vías de navegación	1	Pasa
2.5 Independencia del dispositivo	1	Pasa
2.6 Navegación consistente	1	Pasa

## 34. RESULTADOS: PÁGINA 30

Título	Convocatoria para Consultoría 'Elaboración y desarrollo del plan de formación para jóvenes, docentes, madres y padres de familia en el marco del...
URL	<a href="https://www.aecid.es/web/oce-el-salvador/-/convocatoria-para-consultoria-elaboracion-y-desarrollo-del-plan-de-formacion-para-jovenes-docentes-madres-y-padres-de-familia-en-el-marco-del-proyecto-construccion-de-cohesion-social-local-en-comunidades-educativas-y-juventudes-de-el-salvador-financiado-p?redirect=%2Fweb%2Foce-el-salvador%2Finicio">https://www.aecid.es/web/oce-el-salvador/-/convocatoria-para-consultoria-elaboracion-y-desarrollo-del-plan-de-formacion-para-jovenes-docentes-madres-y-padres-de-familia-en-el-marco-del-proyecto-construccion-de-cohesion-social-local-en-comunidades-educativas-y-juventudes-de-el-salvador-financiado-p?redirect=%2Fweb%2Foce-el-salvador%2Finicio</a>
Puntuación media	8.90
Nivel de adecuación estimado	AA

### Verificaciones. Nivel de adecuación A

Verificación	Valor	Modalidad
1.1 Existencia de alternativas textuales	1	Pasa
1.2 Uso de encabezados	0.5	Pasa
1.3 Uso de listas	1	Pasa
1.4 Tablas de datos	No aplica	Pasa
1.5 Agrupación estructural	1	Pasa
1.6 Separación de contenido y presentación	1	Pasa
1.7 Identificación del idioma principal	1	Pasa
1.8 Navegación con javascript accesible y control de usuario	1	Pasa
1.9 Formularios y etiquetas	1	Pasa
1.10 Formularios y estructura	1	Pasa
1.11 Título de página y de marcos	1	Pasa
1.12 Enlaces descriptivos	0	Falla
1.13 Cambios de contexto	1	Pasa
1.14 Compatibilidad	No aplica	Pasa

### Verificaciones. Nivel de adecuación AA

Verificación	Valor	Modalidad
2.1 Identificación de los cambios de idioma	1	Pasa
2.2 Legibilidad y contraste	1	Pasa
2.3 Maquetación adaptable	1	Pasa
2.4 Múltiples vías de navegación	1	Pasa
2.5 Independencia del dispositivo	1	Pasa
2.6 Navegación consistente	1	Pasa

## 34.1. INCIDENCIAS.NIVEL DE ADECUACIÓN A

### 1.2 Uso de encabezados

#### **Problema** Ausencia de un encabezado principal H1.

Los elementos de encabezado (H1...H6) sirven para identificar los títulos de las diferentes secciones en las que se estructura un documento. El nivel empleado en cada encabezado es lo que definirá la estructura jerárquica de las secciones del documento. Por tanto, esta estructura de encabezados y los niveles empleados ha de ser correcta reflejando la estructura lógica del contenido de la página, identificando como encabezados todos los títulos de sección, sin emplear elementos de encabezado únicamente para crear efectos de presentación y sin saltarse niveles intermedios al descender en la jerarquía de encabezados.

En todas las páginas debe haber al menos un encabezado de nivel H1 que se corresponda con el título principal del contenido de la página.

Una estructura correcta de encabezados es de gran importancia ya que las aplicaciones de usuario y los productos de apoyo, como los lectores de pantalla, pueden proporcionar mecanismos especiales de navegación que permitan a los usuarios acceder de forma rápida a las distintas secciones que componen una página web (p. ej. mediante una índice o mapa del documento con accesos directos a las diferentes secciones del mismo).

### 1.12 Enlaces descriptivos

#### **Problema** Enlaces cuyo texto está vacío.

El texto de los enlaces debe ser significativo y resultar útil para identificar la función o el destino de los mismos. En caso de necesitar algún tipo de información adicional ésta se podrá añadir por medio del atributo title, el cual contendrá todo el texto del enlace además de dicha información adicional.

En todo caso, el texto de los enlaces no podrá estar vacío y en el caso de que su único contenido sea una imagen entonces ésta deberá tener un texto alternativo que sea significativo como texto del enlace.

Línea	Columna	Código
3513	564	<pre> &lt;A class="twitter-share share-option no-ico" href="https://twitter.com/intent/tweet?text=Mira esta noticia: Convocatoria para Consultoría 'Elaboración y desarrollo del plan de formación para jóvenes, docentes, madres y padres de familia en el marco del proyecto construcción de cohesión social local en comunidades educativas y juventudes de El Salvador financiado por la Agencia Andaluza de Cooperación Internacional (AACID)' https://www.aacid.es/QGdlO8WEBK" index-social-media-list="1" target="_blank" title="Abre nueva ventana. Enlace externo"&gt; &lt;DIV class="botonRRSS twitter"&gt; &lt;SVG class="bi bi-twitter" fill="currentColor" height="24" viewBox="0 0 16 16" width="24" xmlns="http://www.w3.org/2000/svg"&gt; &lt;PATH d="M5.026 15c6.038 0 9.341-5.003 9.341-9.334 0-.14 0-.282-.006- .422A6.685 6.685 0 0 0 16 3.542a6.658 6.658 0 0 1-1.889-5.18 3.301 3.301 0 0 0 1.447-1.817 6.533 6.533 0 0 1-2.087-7.93A3.286 3.286 0 0 0 7.875 6.03a9.325 9.325 0 0 1-6.767-3.429 3.289 3.289 0 0 0 1.018 4.382A3.323 3.323 0 0 1 .6 ... </pre>

## 35. RESULTADOS: PÁGINA 31

Título	Desarrollo rural, seguridad alimentaria y nutrición - OCE - El Salvador - aecid.es
URL	<a href="https://www.aecid.es/web/oce-el-salvador/desarrollo-rural-seguridad-alimentaria-nutricion">https://www.aecid.es/web/oce-el-salvador/desarrollo-rural-seguridad-alimentaria-nutricion</a>
Puntuación media	10.00
Nivel de adecuación estimado	AA

### Verificaciones. Nivel de adecuación A

Verificación	Valor	Modalidad
1.1 Existencia de alternativas textuales	1	Pasa
1.2 Uso de encabezados	1	Pasa
1.3 Uso de listas	1	Pasa
1.4 Tablas de datos	No aplica	Pasa
1.5 Agrupación estructural	1	Pasa
1.6 Separación de contenido y presentación	1	Pasa
1.7 Identificación del idioma principal	1	Pasa
1.8 Navegación con javascript accesible y control de usuario	1	Pasa
1.9 Formularios y etiquetas	1	Pasa
1.10 Formularios y estructura	1	Pasa
1.11 Título de página y de marcos	1	Pasa
1.12 Enlaces descriptivos	1	Pasa
1.13 Cambios de contexto	1	Pasa
1.14 Compatibilidad	No aplica	Pasa

### Verificaciones. Nivel de adecuación AA

Verificación	Valor	Modalidad
2.1 Identificación de los cambios de idioma	1	Pasa
2.2 Legibilidad y contraste	1	Pasa
2.3 Maquetación adaptable	1	Pasa
2.4 Múltiples vías de navegación	1	Pasa
2.5 Independencia del dispositivo	1	Pasa
2.6 Navegación consistente	1	Pasa

## 36. RESULTADOS: PÁGINA 32

Título	Educación - OCE - El Salvador - aecid.es
URL	<a href="https://www.aecid.es/web/oce-el-salvador/educacion">https://www.aecid.es/web/oce-el-salvador/educacion</a>
Puntuación media	10.00
Nivel de adecuación estimado	AA

### Verificaciones. Nivel de adecuación A

Verificación	Valor	Modalidad
1.1 Existencia de alternativas textuales	1	Pasa
1.2 Uso de encabezados	1	Pasa
1.3 Uso de listas	1	Pasa
1.4 Tablas de datos	No aplica	Pasa
1.5 Agrupación estructural	1	Pasa
1.6 Separación de contenido y presentación	1	Pasa
1.7 Identificación del idioma principal	1	Pasa
1.8 Navegación con javascript accesible y control de usuario	1	Pasa
1.9 Formularios y etiquetas	1	Pasa
1.10 Formularios y estructura	1	Pasa
1.11 Título de página y de marcos	1	Pasa
1.12 Enlaces descriptivos	1	Pasa
1.13 Cambios de contexto	1	Pasa
1.14 Compatibilidad	No aplica	Pasa

### Verificaciones. Nivel de adecuación AA

Verificación	Valor	Modalidad
2.1 Identificación de los cambios de idioma	1	Pasa
2.2 Legibilidad y contraste	1	Pasa
2.3 Maquetación adaptable	1	Pasa
2.4 Múltiples vías de navegación	1	Pasa
2.5 Independencia del dispositivo	1	Pasa
2.6 Navegación consistente	1	Pasa

## 37. RESULTADOS: PÁGINA 33

Título	Agua y saneamiento - OCE - El Salvador - aecid.es
URL	<a href="https://www.aecid.es/web/oce-el-salvador/agua-y-saneamiento">https://www.aecid.es/web/oce-el-salvador/agua-y-saneamiento</a>
Puntuación media	9.40
Nivel de adecuación estimado	AA

### Verificaciones. Nivel de adecuación A

Verificación	Valor	Modalidad
1.1 Existencia de alternativas textuales	1	Pasa
1.2 Uso de encabezados	1	Pasa
1.3 Uso de listas	1	Pasa
1.4 Tablas de datos	No aplica	Pasa
1.5 Agrupación estructural	<b>0</b>	<b>Falla</b>
1.6 Separación de contenido y presentación	1	Pasa
1.7 Identificación del idioma principal	1	Pasa
1.8 Navegación con javascript accesible y control de usuario	1	Pasa
1.9 Formularios y etiquetas	1	Pasa
1.10 Formularios y estructura	1	Pasa
1.11 Título de página y de marcos	1	Pasa
1.12 Enlaces descriptivos	1	Pasa
1.13 Cambios de contexto	1	Pasa
1.14 Compatibilidad	No aplica	Pasa

### Verificaciones. Nivel de adecuación AA

Verificación	Valor	Modalidad
2.1 Identificación de los cambios de idioma	1	Pasa
2.2 Legibilidad y contraste	1	Pasa
2.3 Maquetación adaptable	1	Pasa
2.4 Múltiples vías de navegación	1	Pasa
2.5 Independencia del dispositivo	1	Pasa
2.6 Navegación consistente	1	Pasa

## 37.1. INCIDENCIAS.NIVEL DE ADECUACIÓN A

### 1.5 Agrupación estructural

**Problema** Elemento P con más de 150 caracteres y 2 ó más elementos BR utilizados para simular párrafos de forma incorrecta.

Los párrafos de texto en el contenido de la página se deben marcar individualmente mediante un elemento P por párrafo, en lugar de incluir varios párrafos dentro de un único P y realizar la separación visual mediante el elemento BR.

Los lectores de pantalla proporcionan mecanismos especiales de navegación que permiten a los usuarios avanzar al siguiente párrafo de la página, operación que no es posible si éstos no se identifican semánticamente con el marcado correcto.

Línea	Columna	Código
3607	4	<pre> &lt;P&gt;El agua dulce es un recurso natural de primera magnitud y un factor clave de desarrollo. Garantizar el acceso de todas las personas al agua y al saneamiento asegurando la sostenibilidad del recurso es esencial en la lucha contra la pobreza.&lt;BR/&gt; &lt;BR/&gt; La Cooperación Española (CE) está firmemente comprometida con el sector del Agua y el Saneamiento y presta especial atención a asegurar el acceso al agua potable, saneamiento e higiene, gestionados de forma segura, desde un enfoque de derechos humanos. El V Plan Director de la Cooperación Española considera el agua un elemento fundamental para la erradicación de la pobreza y el desarrollo sostenible y considera que el acceso al agua y saneamiento son derechos humanos y están en la base de la consecución de múltiples ODS, pues resulta esencial para la vida al posibilitar, además, una adecuada nutrición y salud. &lt;/P&gt; </pre>



## 38. ANEXO I: METODOLOGÍA DEL OBSERVATORIO

---

Se puede consultar la metodología del observatorio en

<http://administracionelectronica.gob.es/PAe/accesibilidad/metodologiaSimplificado>