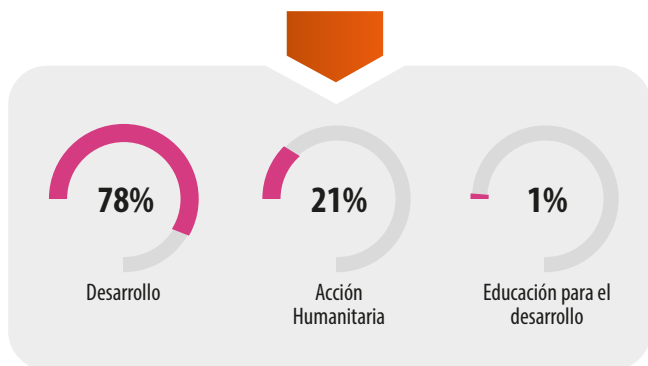
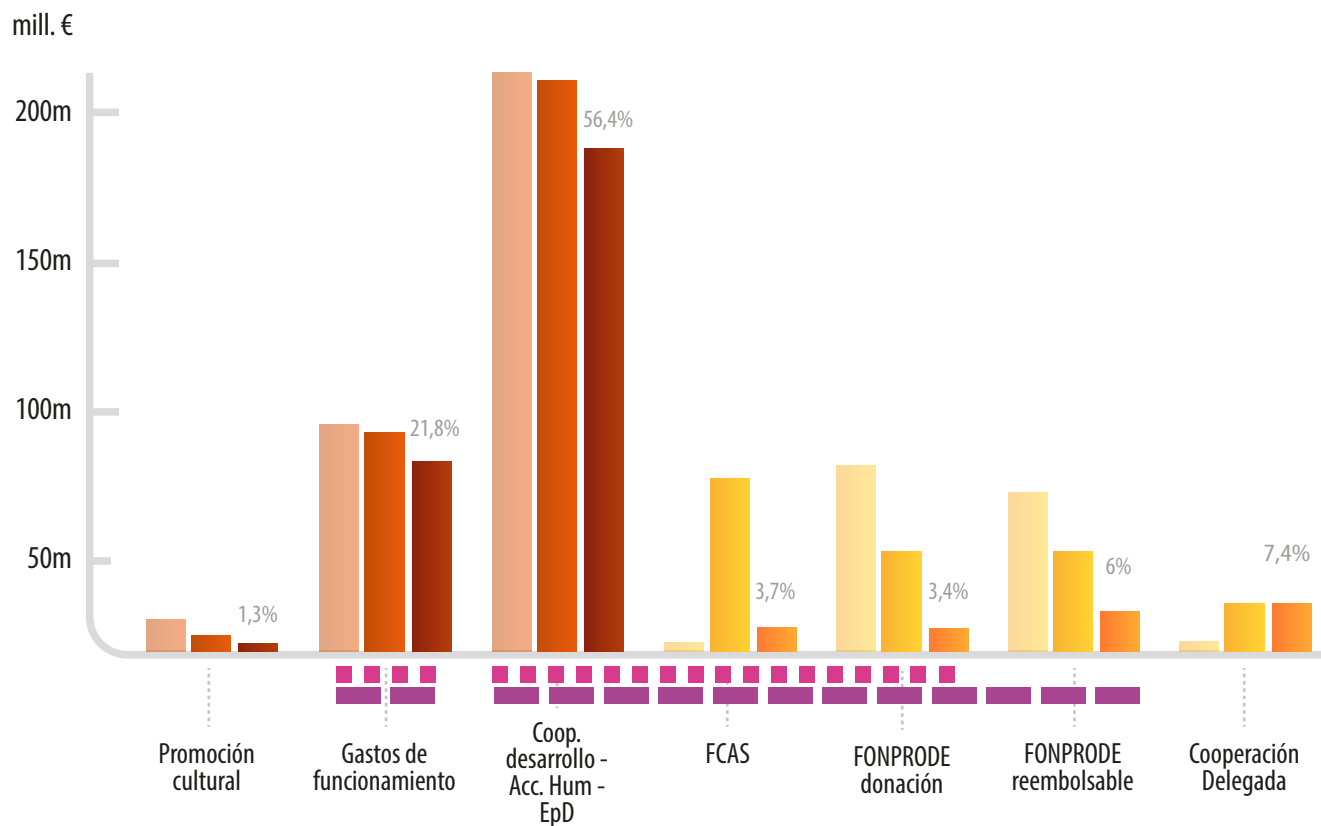


# DETALLE DE LOS FONDOS GESTIONADOS POR LA AECID\*



Total de fondos gestionados por AECID, de presupuesto propio y de otras fuentes, incluyendo gastos de funcionamiento

- Ejecución presupuesto propio AECID (2014)
- Ejecución presupuesto propio AECID (2013)
- Ejecución presupuesto propio AECID (2012)
- Otros fondos gestionados por AECID (2014)
- Otros fondos gestionados por AECID (2013)
- Otros fondos gestionados por AECID (2012)
- AOD no reembolsable gestionada por AECID
- AOD gestionada por AECID

## ÁMBITOS DE ACTUACIÓN

**COOPERACIÓN AL DESARROLLO:** el donante establece con el país socio un acuerdo de cooperación cuyos objetivos últimos son la reducción de la pobreza, el desarrollo humano sostenible y el pleno ejercicio de los derechos humanos.

**ACCIÓN HUMANITARIA:** el donante responde a la llamada de un país o de la comunidad internacional ante una situación de emergencia o de crisis humanitaria prolongada, con el fin de contribuir a salvar vidas, aliviar el sufrimiento y proteger la dignidad humana de las víctimas, de acuerdo con el mandato humanitario.

**EDUCACIÓN PARA EL DESARROLLO:** Proceso educativo constante encaminado a promover una ciudadanía global generadora de una cultura de la solidaridad comprometida en la lucha contra la pobreza y la exclusión así como con la promoción del desarrollo humano y sostenible. Incluye formación, investigación, sensibilización y la participación social.

Fuente: Elaboración propia a partir de datos del sistema información AECID. Los datos se refieren a desembolsos realizados en 2014.  
\*Porcentajes se refieren a 2014 solo.

# DISTRIBUCIÓN POR MODOS DE CANALIZACIÓN E INSTRUMENTOS

47,7%  
Proyectos

INSTRUMENTOS

2,5%  
Cooperación técnica

20,9%  
Contribuciones marcadas a OМУDES

2,0%  
Apoyo presupuestario y cestas de donantes

26,9%  
Otros instrumentos

56%  
Bilateral indirecta

MODOS DE CANALIZACIÓN

23%  
Bilateral directa

21%  
Multilateral (bilateral indirecta a través de OOI)



AOD no reembolsable gestionada por AECID en 2014

**AYUDA BILATERAL:** las actividades de cooperación al desarrollo son realizadas por las administraciones públicas del país donante con el país receptor, bien a través de los gobiernos socios u otros actores públicos o privados locales (lo que podría denominarse como bilateral directa), bien a través de entidades del país donante (bilateral indirecta) o a través de organismos internacionales (multilateral).

**AYUDA MULTILATERAL:** es canalizada de forma no marcada por medio de organismos multilaterales financieros, no financieros, UE, fondos globales o multidonantes, organismos regionales y de integración, y otras entidades que el CAD considera elegibles para ello.

### APOYO PRESUPUESTARIO Y CESTAS DE DONANTES (AYUDA PROGRAMÁTICA)

Apoyo presupuestario: Modalidad que sirve para financiar el presupuesto de un país socio mediante una transferencia de recursos desde un donante a su cuenta del Tesoro Público. Cestas de donantes: diferentes donantes aportan recursos financieros a una misma cuenta para la financiación de planes/programas de desarrollo del país socio.

### PROYECTOS

un conjunto de actividades que tienen un objetivo definido, debiendo ser efectuadas en una zona geográfica delimitada, con unos recursos y plazos de ejecución predeterminados y para un grupo determinado de destinatarios finales, con el fin de solucionar problemas específicos o mejorar una situación concreta.

### COOPERACIÓN TÉCNICA

Conjunto de actividades financiadas por un país donante dirigidas a la transferencia de conocimientos para el fortalecimiento de capacidades institucionales y de recursos humanos en los distintos ámbitos del país socio.

### CONTRIBUCIONES VOLUNTARIAS MARCADAS A ORGANISMOS MULTILATERALES DE DESARROLLO (OMUDES)

Si las contribuciones van marcadas geográfica, temática o sectorialmente (non-core funds), los fondos se desembolsan a líneas presupuestarias que el organismo tiene para estas actividades; un caso muy habitual es el apoyo a proyectos, programas e iniciativas concretas.

### CONTRIBUCIONES VOLUNTARIAS GENERALES A OМУDES

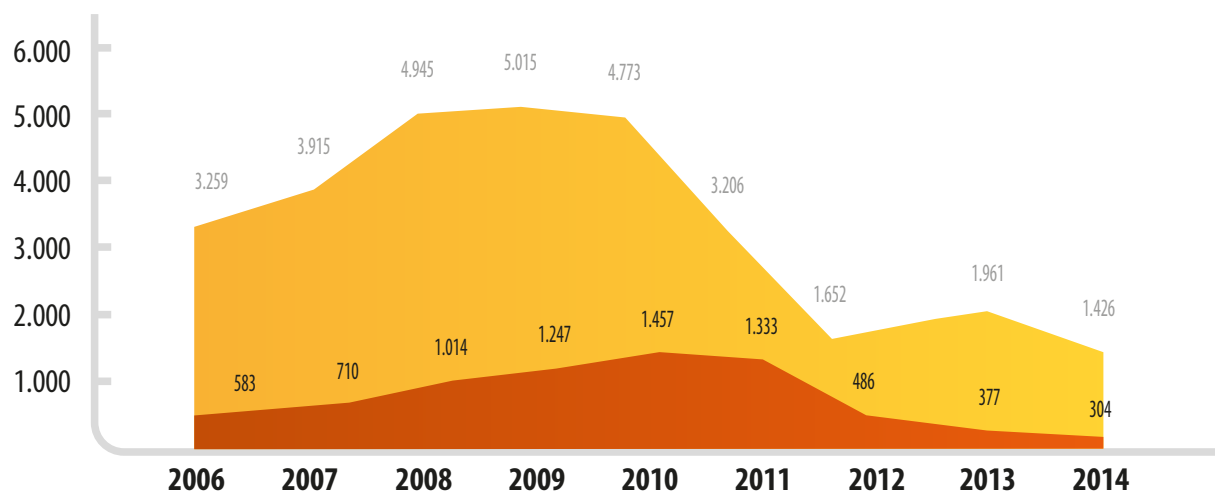
En las contribuciones voluntarias no marcadas ni sectorial ni geográficamente (también llamadas core funds), los fondos van directamente del donante al organismo y se integran en la cuenta general de su presupuesto.

Nota: existen otros tipos de contribuciones obligatorias a OМУDES.

### OTROS INSTRUMENTOS

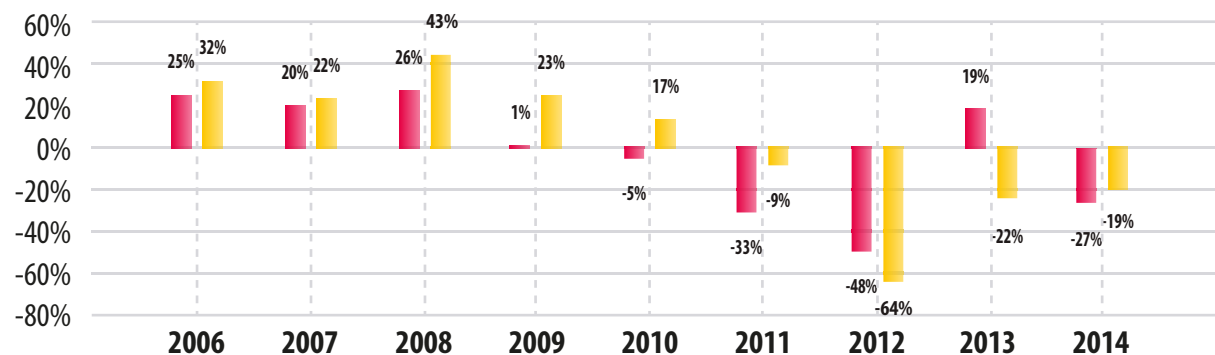
Para más información, consulta la Guía de Modalidades e Instrumentos de Cooperación de la AECID

# EVOLUCIÓN DE LA AOD ESPAÑOLA Y DE LA AECID



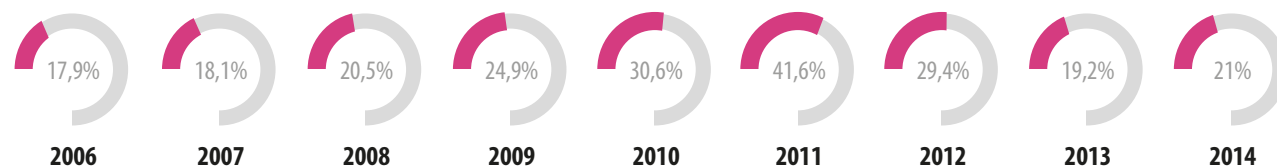
Evolución comparada de la AOD de la CE y de la AOD gestionada por la AECID (millones €)

- AOD española (bruta)
- GESTIONADA AECID (bruta)



% Cambio interanual de la AOD de la CE y de la AOD gestionada por la AECID (millones €)

- % incremento interanual AOD española bruta
- % Incremento interanual AOD bruta gestionada por AECID



% AOD gestionada por AECID / AOD española

Fuente: Elaboración propia a partir de datos de los informes de seguimiento PACI 2006-2013 y sistema información AECID.