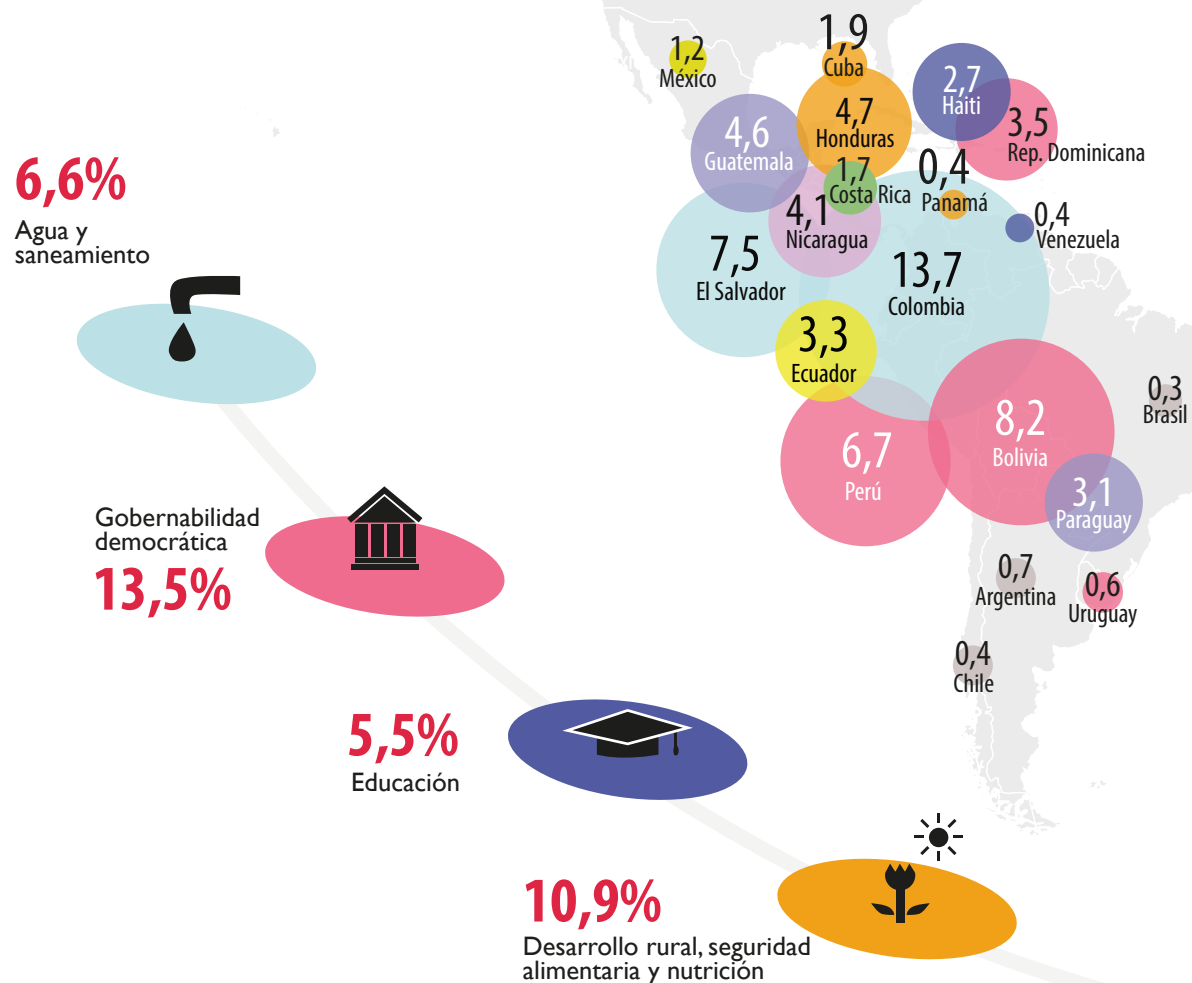


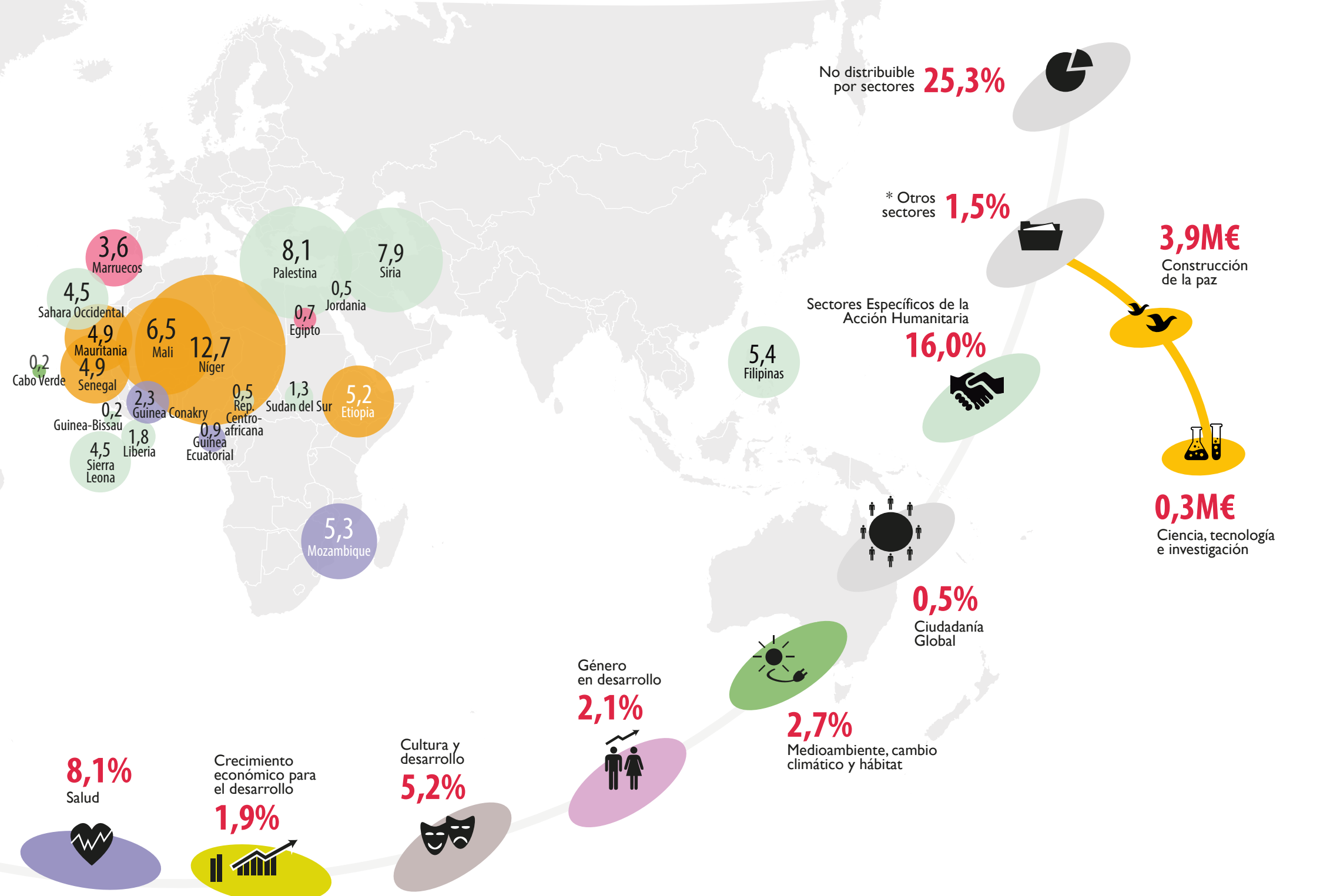
¿DÓNDE FUE LA AYUDA DE AECID EN 2014?

Así se reparten, por país y por sector principal de actuación, **284,3 millones de euros** de Ayuda Oficial al Desarrollo*.



El color de los círculos de cada país hace referencia al sector principal de actuación mientras que el tamaño refleja el volumen relativo de AOD

*AOD bilateral no reembolsable. No incluye Cooperación delegada



UN ENFOQUE SECTORIAL COMPARTIDO

En 2014 hemos seguido fortaleciendo el enfoque sectorial en el seno de la organización. Apostamos por consolidar la perspectiva transversal entre el personal de la Agencia en todo proceso relacionado con la toma de decisiones.

Esto implica generar espacios de trabajo horizontal en los que el personal de la Agencia especializado en nuestros sectores de actuación en sede y terreno (Agua y saneamiento, Género, Medio ambiente y cambio climático, Gobernabilidad democrática, Educación, Crecimiento económico, Salud, Desarrollo rural, Seguridad alimentaria y nutrición) y en otros ámbitos prioritarios compartan su conocimiento técnico para diseñar planes y programas coherentes y del máximo impacto en vida de las personas.

A lo largo de ese año se desarrolló un proceso de valoración y diagnóstico de las hasta entonces llamadas **Redes de Expertos Sectoriales** de la AECID, que, en una clara demostración de su visión de futuro, han pasado a denominarse **Redes de Conocimiento**.

Este ejercicio puso de manifiesto la utilidad de las Redes como herramienta interna de gestión del conocimiento y la necesidad de consolidar y potenciar las existentes, así como de apostar por la creación de nuevas redes, no sólo sectoriales, definiendo para ello un modelo institucional propio. En este contexto, vieron la luz la red de **Empresa y Desarrollo y la de Eficacia de la Ayuda**.

Por otro lado, en 2014, se han elaborado los **Documentos Sectoriales de la AECID** que recogen nuestro trabajo en cada sector (resaltando lecciones aprendidas y buenas prácticas) y realizan recomenda-

ciones para la toma de decisiones por parte de los equipos de la Agencia que trabajan en la planificación.

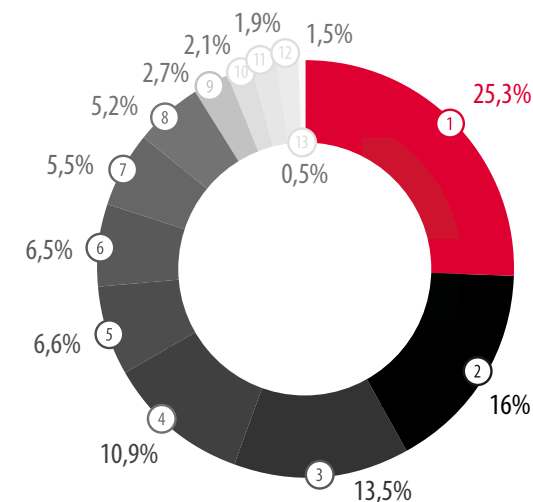
Se entiende que, en el contexto actual, se pueden afrontar mejor los retos sectoriales partiendo de un conocimiento y puesta en valor de lo hecho por la AECID junto con recomendaciones que, en este caso, fueron **recogidas y debatidas en el ejercicio de talleres y encuentros realizados en el marco de la celebración del 25 Aniversario durante 2013 y 2014**.

Además de ser un importante insumo para los Equipos Sectoriales Ampliados, los Documentos Sectoriales están a disposición del conjunto de la AECID como **ayuda para la toma de decisiones en cualquier nivel** y en cualquier fase del ciclo. Contienen indicaciones específicas que inciden en la gestión para resultados de desarrollo, en el establecimiento de alianzas más estratégicas y en la selección de los instrumentos de cooperación más oportunos en cada ámbito de actuación sectorial.

Por último, con el objetivo de responder a un mandato del Plan Director, a finales de 2014 comenzamos a elaborar las **Guías de Transversalización de Género, de Medio Ambiente y de Derechos Humanos**. Serán publicadas las dos primeras en 2015.

Son **guías metodológicas sobre cómo aplicar la perspectiva** de género, medio ambiente y derechos humanos en los procesos de planificación, gestión, seguimiento y evaluación, con el convencimiento de que esta práctica contribuirá a mejores resultados de desarrollo y a una mayor eficacia de la ayuda.

AOD POR SECTORES 2014



- ① NO DISTRIBUIBLE POR SECTORES
- ② SECTORES ESPECÍFICOS DE LA ACCIÓN HUMANITARIA
- ③ GOBERNABILIDAD DEMOCRÁTICA
- ④ DESARROLLO RURAL, SEGURIDAD ALIMENTARIA Y NUTRICIÓN.
- ⑤ AGUA Y SANEAMIENTO
- ⑥ CIUDADANÍA GLOBAL
- ⑦ EDUCACIÓN
- ⑧ CULTURA Y DESARROLLO
- ⑨ MEDIOAMBIENTE, CAMBIO CLIMÁTICO Y HABITABILIDAD
- ⑩ GÉNERO EN DESARROLLO
- ⑪ CRECIMIENTO ECONOMICO PARA EL DESARROLLO
- ⑫ OTROS SECTORES
- ⑬ SALUD

REDES DE CONOCIMIENTO AECID

Las Redes de Conocimiento de la AECID son espacios físicos o virtuales formados por personal de la AECID, expertos sectoriales o con competencias en planificación, que permiten consolidar una visión compartida y dotar de coherencia nuestras actuaciones.

En 2014 se ha trabajado en la consolidación del papel de estas redes en diversos procesos, en un doble sentido. Por un lado, el institucional, que busca adaptar la estructura de gestión de las Redes a las necesidades de la Agencia. Para ello, en el ámbito sectorial se ha creado un Equipo Sectorial Ampliado, compuesto por todas las Direcciones de la AECID, que será el que defina regularmente las directrices de trabajo y los planes anuales.

Por otro, el técnico y metodológico, que busca poder contar con el soporte adecuado para este trabajo, desarrollando una herramienta de gestión (SharePoint corporativo) para el adecuado funcionamiento en red entre sede y terreno. Esto último será lanzado en 2015.

REDES DE CONOCIMIENTO EN 2014:

Agua y saneamiento
 Género
 Medio ambiente y cambio climático
 Gobernabilidad democrática
 Educación
 Crecimiento económico.
 Salud
 Desarrollo rural, seguridad alimentaria y nutrición.
 Eficacia y calidad de la ayuda
 Empresa y desarrollo

FUNCIONES DE LAS REDES:

Comunicación e intercambio de información y documentos
 Coordinación y colaboración entre sus miembros para dar respuesta a consultas sectoriales
 Participación en procesos de planificación
 Elaboración de productos sectoriales
 Fomento de la formación y desarrollo de competencias

#DESDETERRENO



Por AFRICA SANCHIS SALA

Responsable de Programas en Bolivia a cargo de la Unidad de Eficacia, Unidad de ONGD y del sector de Gobernabilidad

“ Las redes de conocimiento favorecen el valor más importante con el que cuenta la AECID, las personas, y el conocimiento acumulado a lo largo de tantos años y en todos los ámbitos de la cooperación.

Esta forma de trabajar sobre todo nos ayuda a conocer, analizar y aprovechar mejor nuestras ventajas comparativas, orientando nuestro trabajo hacia un modelo de cooperación más vinculado a espacios de diálogo y coordinación, de articulación entre socios de cooperación. ”